

Ⅱ 夏季賞与支給見込み

1. 概 況

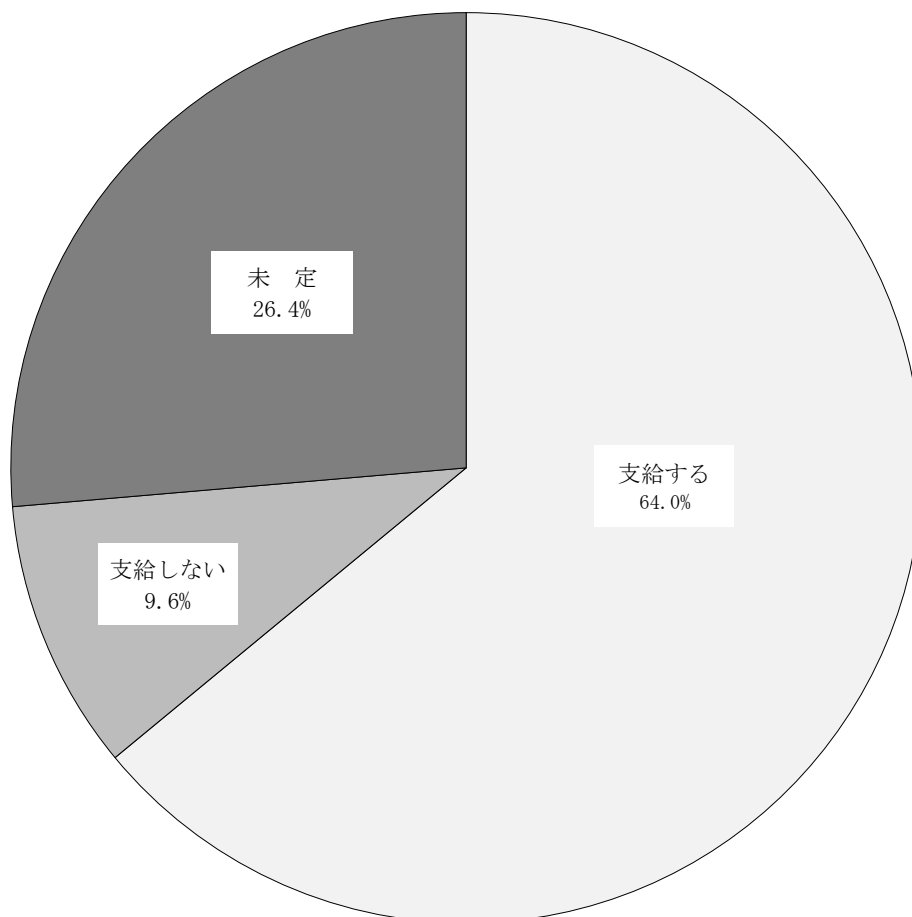
本年の夏季賞与支給見込みは、有効回答を得た 239 事業所のうち、153 事業所 (64.0%) が「支給する」としており、「未定」が 63 事業所 (26.4%)、「支給しない」が 23 事業所 (9.6%) となっている。(第 12 図表)

なお、前年支給実績では、「支給する」55.5%、「未定」33.6%、「支給しない」10.9%となっており、「支給する」とした事業所が 8.5 ポイント増、「未定」とした事業所が 7.2 ポイント減、「支給しない」とした事業所が 1.3 ポイント減となっている。

「支給する」とした 153 事業所のうち、有額回答を得られた 123 事業所の支給見込みは、全産業平均で額 395,293 円、支給率 (所定内給与に対する支給月数) 1.47 ヶ月で、前年支給実績 (383,736 円、1.46 ヶ月) との比較では、額で 11,557 円増加、支給率は 0.01 ヶ月増加、上昇率は 3.01%という支給見込みとなっている。(第 13 図表)

第 12 図表 夏季賞与支給予定状況 (有効回答企業数 239 事業所)

			(前 年)
支 給 す る	153事業所	64.0%	(55.5%)
支 給 し な い	23事業所	9.6%	(10.9%)
未 定	63事業所	26.4%	(33.6%)



2. 業種別支給見込み

業種別の夏季賞与支給見込みは、製造業平均では額で 357,603 円、支給率 1.35 ヶ月となり、前年支給実績（340,442 円、1.31 ヶ月）との比較では、額は 17,161 円、率は 0.04 ヶ月それぞれ増加、上昇率は 5.04%となっている。

非製造業平均では額で 479,599 円、支給率 1.73 ヶ月で、前年支給実績（478,096 円、1.76 ヶ月）との比較では、額は 1,503 円の増加、率は 0.03 ヶ月の減少、上昇率は 0.31%となっている。（第 13 図表）

第 13 図表 業種別支給見込み（回答事業所による単純平均で算出）

項目 業種	本年支給見込み			前年支給実績		対前年比較			有額 回答数	
	所定内給与	支給見込額	支給率	支給実績額	支給率	支給額	支給率	上昇率		
	円	円	ヶ月	円	ヶ月	円	ヶ月	%	事業所	
全産業平均・合計	269,349	395,293	1.47	383,736	1.46	11,557	0.01	3.01	123	
平均・合計	265,826	357,603	1.35	340,442	1.31	17,161	0.04	5.04	85	
製 造 業	食料品	279,827	331,788	1.19	289,996	1.10	41,792	0.09	14.41	11
	繊維・同製品	246,817	269,400	1.09	248,666	0.98	20,734	0.11	8.34	8
	木材・木製品	277,413	302,869	1.09	288,333	1.07	14,536	0.02	5.04	5
	出版・印刷	258,727	341,722	1.32	327,671	1.28	14,051	0.04	4.29	6
	窯業・土石製品	278,974	417,596	1.50	392,108	1.41	25,488	0.09	6.50	11
	化学	244,133	318,986	1.31	298,488	1.23	20,498	0.08	6.87	10
	金属・同製品	251,235	363,905	1.45	373,318	1.53	▲9,413	▲0.08	▲2.52	14
	機械・機器	283,675	377,305	1.33	368,385	1.33	8,920	0.00	2.42	12
	その他	271,464	452,621	1.67	425,683	1.57	26,938	0.10	6.33	8
	平均・合計	277,228	479,599	1.73	478,096	1.76	1,503	▲0.03	0.31	38
非 製 造 業	運輸	229,439	353,259	1.54	325,508	1.34	27,751	0.20	8.53	5
	建設	294,135	458,444	1.56	494,114	1.73	▲35,670	▲0.17	▲7.22	16
	卸売	289,761	417,022	1.44	386,308	1.43	30,714	0.01	7.95	4
	小売	233,435	408,243	1.75	400,817	1.74	7,426	0.01	1.85	3
	サービス	282,197	623,054	2.21	597,840	2.10	25,214	0.11	4.22	10

3. 規模別支給見込み

規模別における支給見込みは、製造業では「101～300人」が556,448円（2.14ヶ月）で最も高い支給見込みとなっている。

また、非製造業では「101～300人」が588,588円（2.37ヶ月）で最も高い支給見込みとなっている。（第14図表）

第14図表 規模別支給見込み（回答事業所による単純平均で算出）

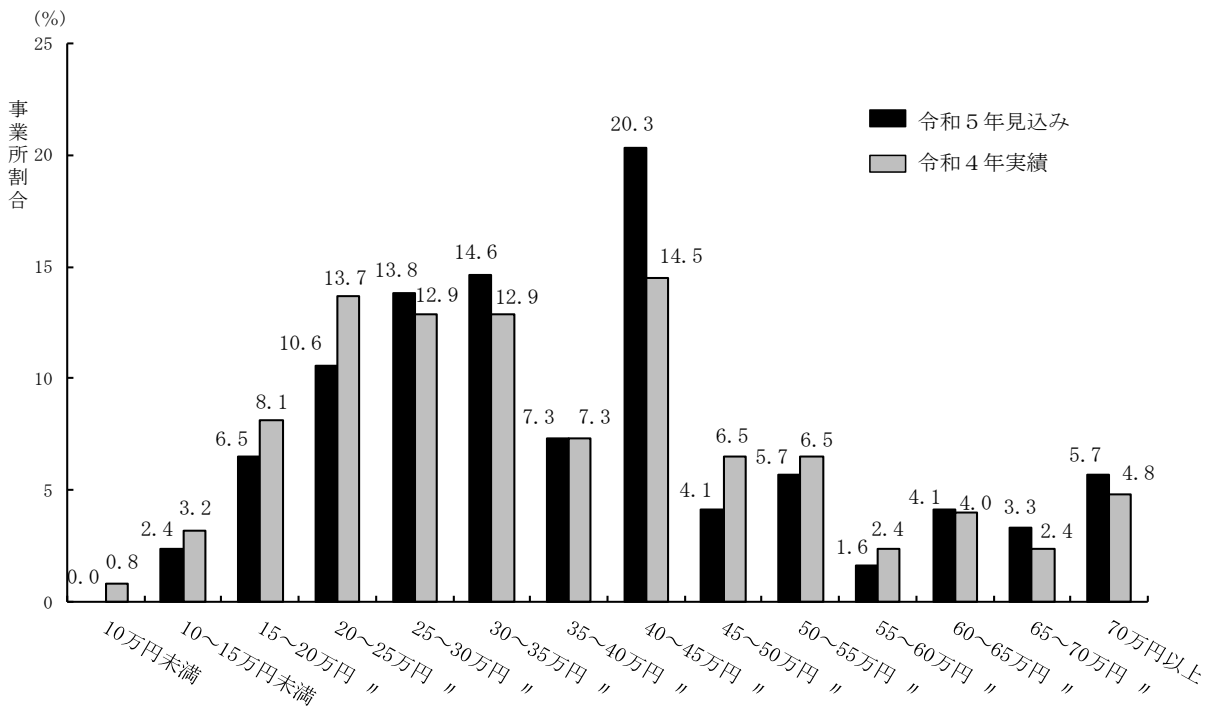
項目 規模		本年支給見込み			前年支給実績		対前年比較			有額 回答数
		所定内給与	支給見込額	支給率	支給実績額	支給率	支給額	支給率	上昇率	
		円	円	ヶ月	円	ヶ月	円	ヶ月	%	事業所
製 造 業	1～20人	265,649	316,852	1.19	301,335	1.16	15,517	0.03	5.15	28
	21～30人	277,229	352,042	1.27	336,061	1.20	15,981	0.07	4.76	19
	31～50人	260,695	361,446	1.39	329,421	1.27	32,025	0.12	9.72	18
	51～100人	259,675	381,487	1.47	385,623	1.53	▲4,136	▲0.06	▲1.07	16
	101～300人	260,591	556,448	2.14	503,874	1.99	52,574	0.15	10.43	4
非 製 造 業	1～20人	278,921	351,327	1.26	341,735	1.27	9,592	▲0.01	2.81	10
	21～30人	281,421	454,738	1.62	409,590	1.50	45,148	0.12	11.02	7
	31～50人	295,213	499,642	1.69	540,693	1.88	▲41,051	▲0.19	▲7.59	6
	51～100人	271,526	563,726	2.08	598,238	2.15	▲34,512	▲0.07	▲5.77	12
	101～300人	248,644	588,588	2.37	509,555	2.02	79,033	0.35	15.51	3

4. 支給見込み分布状況

支給見込み額の分布状況を見ると、「40～45万円未満」が20.3%で最も多く、次いで「30～35万円未満」14.6%、「25～30万円未満」13.8%となっている。（第15図表）

次に、支給見込み率の分布状況を見ると、「1～1.5ヶ月未満」が39.3%で最も多く、次いで「1.5～2ヶ月未満」28.7%、「0.5～1ヶ月未満」18.0%となっている（第16図表）

第15図表 支給見込み額分布状況



第16図表 支給見込み率分布状況

