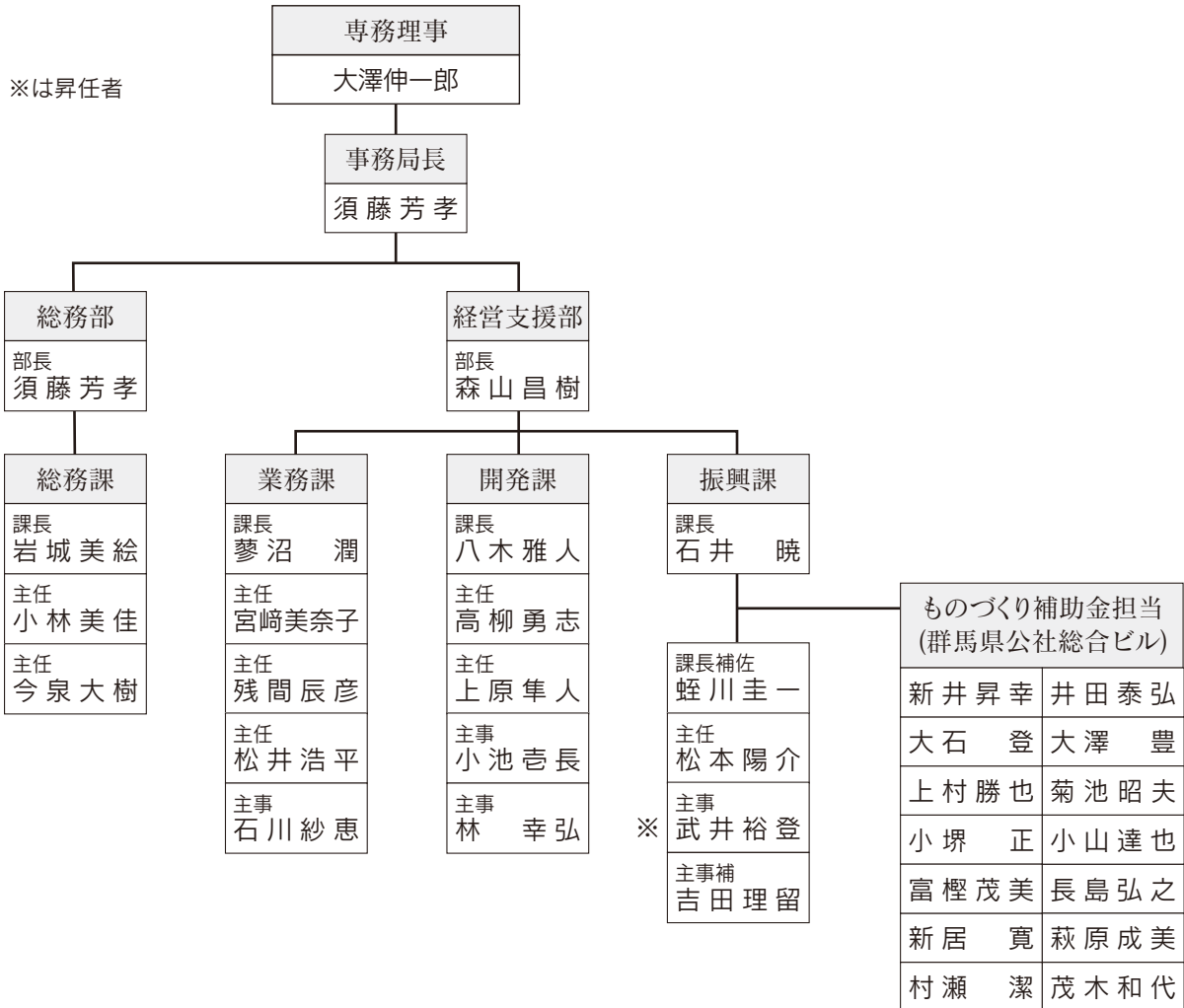


群馬県中央会

令和5年度 中央会事務局



◆商工中金金融相談所スケジュール  
前橋支店 9:00～15:00

<編集後記>

◆桜の季節を迎えました。今年は、多くの場所で、飲食を伴う花見を楽しめそうな明るいニュースが流れ、いよいよ行動制限のない生活が戻ってくる気配がします。春は、転勤や異動などで新たな生活が始まる季節です。本会も新年度を迎え、新たな体制でスタートします。

◆フラッシュでご紹介した留学生採用サポート事業では、在籍する大学も、年齢も、国籍も違う学生がチームワークを築き、企業PRパンフレット作成という同じ目標に向かって作業を行いました。

◆最後の成果報告会では、PRパンフレットの披露に加えて、それぞれの学生の視点で、企業の魅力、企業の将来性、自身が企業に対して貢献できることも発表してもらいました。中には、外国人ならではの意見も見受けられ、多様な価値観をもった者が協働することに、大きな可能性を感じました。中小企業の人手不足に対する解決策のひとつとして、外国人・女性、シニアなどの活用が考えられますが、それは、組織を活性化させるチャンスなのかもしれません。(J・T)