

# 令和2年3月新規高等学校卒業予定者の就職内定状況 (令和元年10月末現在)に関する調査について

## <調査の概要>

- 本調査は、高校生の就職問題に適切に対処するための参考資料を得るために、来春の高等学校卒業予定者で就職を希望する者の就職内定状況を10月末現在、12月末現在、3月末現在の状況を調査しており、今回は、10月末現在で取りまとめたものである。
- 本調査は昭和51年度から実施しており、調査方法は、国立については該当国立大学法人、公立については各都道府県教育委員会、私立については各都道府県知事部局を通じて行った悉皆調査である。
- 厚生労働省も高校生の就職内定状況について類似の調査を行っているが、これは学校及び公共職業安定所を通して求職している者のみを調査対象としている。一方、本調査は、就職を希望する者全員を対象としており、公務員や自営業者を含み母集団が大きい。

## <調査内容>

1. 調査対象 国立、公立、私立の高等学校(全日制・定時制)
2. 調査項目 学科別(国立、公立、私立の別)の就職内定状況  
都道府県別(県内・県外別)の就職内定状況

## <結果の概要>

### 1. 就希望者数・就職内定者数等

卒業予定者	1,048,085人	(前年同期	1,060,333人)
就職希望者	182,639人	(前年同期	186,790人)
うち就職内定者	141,074人	(前年同期	146,031人)
うち未内定者	41,565人	(前年同期	40,759人)

### 2. 就職内定率(就職希望者に対する就職内定者の割合)

77.2%(前年同期比 1.0ポイント減)

### ○男女別

男子 78.1%(前年同期比 1.0ポイント減)  
女子 75.8%(前年同期比 0.9ポイント減)

### ○学科別(内定率が高い順)

工業 89.3%、商業 83.3%、水産 79.5%、農業 79.3%、  
家庭 78.8%、情報 78.5%、福祉 78.3%、  
看護 76.4%、総合学科 75.2%、普通 64.7%

※「その他」の学科は除く。

※「看護」に関する学科は看護師5年一貫課程が主となるため、5年課程5年次の就職内定率を示している。

### ○都道府県別

内定率の高い県：愛知県 89.0%、富山県 88.5%、福井県 86.8%、  
三重県 86.6%、岐阜県 86.5%、佐賀県 85.6%、  
内定率の低い県：沖縄県 50.5%、北海道 61.3%、高知県 65.5%、  
神奈川県 68.7%、東京都 68.9%

### ○東日本大震災における被害が甚大な3県

岩手県 82.1%(前年同期比0.7ポイント減)  
宮城県 71.2%(前年同期比1.2ポイント減)  
福島県 82.0%(前年同期比0.9ポイント減)

令和2年3月高等学校卒業予定者の就職内定状況(学科別)

学科名	設置者	卒業者予定数		就職希望者数		就職希望率		就職内定者数		未内定者数		就職内定率		就職内定率		前年同期比増減(0-B)(ポイント)
		(A)	(人)	(B)	(人)	(B/A)	(%)	(C)	(人)	(B-C)	(人)	(%)	(D=C/B)	(%)	(E)	
普通	国立	2,788	5	44,399	5	0.2	0	28,395	0	16,004	5	64.0	100.0	64.9	△ 100.0	
	公立	469,483	5	18,603	5	9.5	0	12,302	0	6,201	5	66.5	68.4	△ 1.9		
	私立	297,282	0	62,907	0	6.2	0	40,697	0	22,210	0	64.7	65.9	△ 1.2		
計	769,553	0	125,515	0	8.2	0	81,394	0	44,205	0	67.7	68.0	△ 0.3			
農業	国立	25,487	13,765	13,765	10,912	54.0	10,912	2,853	2,853	0	79.3	81.1	△ 1.8			
	公立	75	15	15	10	20.0	10	5	5	0	66.7	52.4	△ 14.3			
	私立	25,562	13,780	13,780	10,922	53.9	10,922	2,858	2,858	0	79.3	81.0	△ 1.7			
計	51,124	27,560	27,560	21,844	52.0	21,844	5,716	5,716	0	79.3	79.3	△ 0.0				
工業	国立	68,655	48,255	48,255	43,280	70.3	43,280	4,975	4,975	0	89.7	90.2	△ 0.5			
	公立	10,085	5,577	5,577	4,766	55.3	4,766	811	811	0	85.5	86.2	△ 0.7			
	私立	78,926	53,834	53,834	48,047	68.2	48,047	5,787	5,787	0	89.3	89.8	△ 0.5			
計	157,666	107,666	107,666	96,093	64.5	96,093	11,573	11,573	0	88.2	88.7	△ 0.5				
商業	国立	52,964	23,464	23,464	19,675	44.3	19,675	3,789	3,789	0	83.9	84.3	△ 0.4			
	公立	8,996	3,456	3,456	2,750	38.4	2,750	705	705	0	79.6	79.5	△ 0.1			
	私立	61,960	26,919	26,919	22,425	43.4	22,425	4,494	4,494	0	83.3	83.7	△ 0.4			
計	123,920	53,839	53,839	44,850	43.4	44,850	8,989	8,989	0	79.5	79.4	△ 0.1				
水産	国立	2,766	1,792	1,792	1,424	64.8	1,424	368	368	0	79.5	79.4	△ 0.1			
	公立	0	0	0	0	0	0	0	0	0	0	0	0			
	私立	2,766	1,792	1,792	1,424	64.8	1,424	368	368	0	79.5	79.4	△ 0.1			
計	5,532	3,584	3,584	3,424	61.2	3,424	1,160	1,160	0	79.5	79.4	△ 0.1				
家庭	国立	7,439	2,540	2,540	2,109	34.1	2,109	431	431	0	83.0	82.9	△ 0.1			
	公立	4,542	2,040	2,040	1,501	44.9	1,501	539	539	0	76.0	76.0	△ 2.4			
	私立	11,981	4,580	4,580	3,610	38.2	3,610	970	970	0	78.8	79.8	△ 1.0			
計	23,962	9,160	9,160	7,220	38.2	7,220	2,540	2,540	0	78.8	79.8	△ 1.0				
看護 (3年課程3年次)	国立	180	2	2	1	1.1	1	1	1	0	50.0	0.0	50.0			
	公立	670	15	15	6	2.2	6	9	9	0	40.0	19.0	21.0			
	私立	850	17	17	7	2.0	7	10	10	0	41.2	16.0	25.2			
計	1,700	34	34	14	2.0	14	20	20	0	40.6	16.0	25.2				
看護 (5年課程3年次)	国立	956	3	3	2	0.3	2	1	1	0	66.7	50.0	16.7			
	公立	2,596	25	25	7	1.0	7	18	18	0	28.0	34.4	△ 6.4			
	私立	3,552	28	28	9	0.8	9	19	19	0	32.1	35.3	△ 3.2			
計	7,104	56	56	19	0.7	19	36	36	0	32.1	35.3	△ 3.2				
看護 (5年課程5年次)	国立	939	856	856	764	91.2	764	92	92	0	89.3	83.9	5.4			
	公立	2,537	2,443	2,443	1,756	96.3	1,756	687	687	0	71.9	75.5	△ 3.6			
	私立	3,476	3,299	3,299	2,520	94.9	2,520	779	779	0	76.4	77.7	△ 1.3			
計	7,992	7,598	7,598	5,840	93.7	5,840	1,758	1,758	0	76.4	77.7	△ 1.3				
情報	国立	786	194	194	161	24.7	161	33	33	0	83.0	72.8	10.2			
	公立	300	76	76	51	25.3	51	25	25	0	67.1	63.2	3.9			
	私立	1,086	270	270	212	24.9	212	58	58	0	78.5	70.1	8.4			
計	2,172	540	540	424	24.7	424	116	116	0	78.5	70.1	8.4				
福祉	国立	1,723	775	775	637	45.0	637	138	138	0	82.2	85.7	△ 3.5			
	公立	873	453	453	324	51.9	324	129	129	0	71.5	71.7	△ 0.2			
	私立	2,596	1,228	1,228	961	47.3	961	267	267	0	78.3	80.0	△ 1.7			
計	5,192	2,456	2,456	1,922	47.3	1,922	534	534	0	78.3	80.0	△ 1.7				
その他	国立	41	0	0	0	0.0	0	0	0	0	0.0	0.0	0.0			
	公立	26,838	1,343	1,343	813	5.0	813	530	530	0	60.5	64.0	△ 3.5			
	私立	7,054	392	392	397	8.4	397	195	195	0	69.4	69.4	△ 2.3			
計	33,933	1,935	1,935	1,210	5.7	1,210	725	725	0	62.5	65.4	△ 2.9				
総合学科	国立	271	4	4	4	1.5	4	0	0	0	0.0	16.7	△ 16.7			
	公立	51,309	14,182	14,182	10,758	27.6	10,758	3,424	3,424	0	75.9	78.1	△ 2.2			
	私立	3,740	1,163	1,163	792	31.1	792	371	371	0	68.1	71.2	△ 3.1			
計	55,320	15,349	15,349	11,550	27.7	11,550	3,799	3,799	0	75.2	77.5	△ 2.3				
計	国立	3,286	11	11	1	0.3	1	10	10	0	9.1	33.3	△ 24.2			
	公立	708,586	150,714	150,714	118,167	21.3	118,167	32,547	32,547	0	78.4	79.2	△ 0.8			
	私立	336,213	31,914	31,914	22,906	9.5	22,906	9,008	9,008	0	71.8	73.4	△ 1.6			
計	1,044,885	182,639	182,639	141,074	17.4	141,074	41,565	41,565	0	78.2	78.2	△ 1.0				
計	1,060,333	186,790	186,790	146,031	17.6	146,031	40,759	40,759	0	78.2	78.2	△ 1.0				

注 1. ( ) 内は、前年同期の状況である。  
 2. 看護(5年課程5年次)は、高等学校卒業予定者ではないため集計からは除いている。

令和2年3月高等学校卒業予定者の就職内定状況(学科別)

学科名	設置者	卒業予定者数		就職希望者数(B)	就職希望率(B/A)	就職内定者数		未内定者数(B-C)	就職内定率(D-C/B)	前年同率(B)	前年同期比増減(D-E)
		(A)	(人)			(C)	(人)				
普通	国立	1,390	3	23,769	0.2	0	0	3	0.0	100.0	△100.0
	公立	225,509	10,913	10,913	10.5	14,725	9,044	3,686	62.0	62.9	△0.9
	私立	152,677	34,685	34,685	7.1	21,952	12,733	9,219	66.2	69.0	△2.8
	計	379,576	0	49,232	9.1	36,677	12,733	34,685	63.3	64.8	△1.5
農業	国立	0	0	7,718	59.6	5,948	1,770	1,770	77.1	79.7	△2.6
	公立	12,941	53	7,730	22.6	7	5	2	58.3	50.0	8.3
	私立	12,994	146	7,730	59.5	5,955	1,775	4,180	79.7	79.7	△0.0
	計	25,935	199	15,448	59.6	11,709	3,545	8,164	77.1	79.7	△2.6
工業	国立	60,588	43,866	43,866	72.4	39,524	4,342	4,342	90.6	86.5	△4.1
	公立	9,522	5,364	5,364	56.3	4,599	765	765	85.7	86.5	△0.8
	私立	70,256	49,232	49,232	70.1	44,124	5,108	5,108	89.6	90.1	△0.5
	計	140,366	98,462	98,462	70.1	88,247	10,215	10,215	89.6	90.1	△0.5
商業	国立	18,439	7,347	7,347	39.8	5,834	1,513	1,513	79.4	79.4	△0.0
	公立	4,229	1,543	1,543	36.5	1,239	304	304	80.3	80.1	0.2
	私立	22,668	8,890	8,890	39.2	7,073	1,817	1,817	79.6	79.5	0.1
	計	45,336	17,780	17,780	39.2	14,146	3,634	3,634	79.6	79.5	0.1
水産	国立	2,114	0	1,351	63.9	1,076	275	275	79.6	78.6	1.0
	公立	2,114	0	1,351	63.9	1,076	275	275	79.6	78.6	1.0
	私立	0	0	0	0.0	0	0	0	0.0	0.0	0.0
	計	4,228	0	2,702	63.9	2,152	550	550	79.6	78.6	1.0
家庭	国立	495	290	290	58.6	260	40	40	86.2	81.1	5.1
	公立	957	658	658	68.8	483	175	175	72.6	72.6	0.0
	私立	1,452	948	948	65.3	733	215	215	77.3	75.1	2.2
	計	2,904	1,906	1,906	65.3	1,476	430	430	76.0	76.2	△0.2
看護 (3年課程3年次)	国立	0	0	0	0.0	0	0	0	0.0	0.0	0.0
	公立	11	1	1	9.1	1	0	0	100.0	0.0	100.0
	私立	48	2	2	4.2	2	0	0	100.0	0.0	0.0
	計	59	3	3	5.1	3	0	0	100.0	0.0	0.0
看護 (5年課程3年次)	国立	0	0	0	0.0	0	0	0	0.0	0.0	0.0
	公立	24	0	0	0.0	0	0	0	0.0	0.0	0.0
	私立	180	1	1	0.6	0	0	0	0.0	50.0	△50.0
	計	204	1	1	0.5	0	0	0	0.0	66.7	△66.7
看護 (5年課程5年次)	国立	0	0	0	0.0	0	0	0	0.0	0.0	0.0
	公立	32	27	27	84.4	20	7	7	74.1	75.8	△1.7
	私立	176	171	171	97.2	105	66	66	61.4	57.6	3.8
	計	208	198	198	95.2	125	73	73	63.1	60.6	2.5
情報	国立	0	0	0	0.0	0	0	0	0.0	0.0	0.0
	公立	498	119	119	23.9	96	23	23	80.7	72.4	8.3
	私立	173	54	54	31.2	35	19	19	64.8	58.5	6.3
	計	671	173	173	25.8	131	42	42	75.7	68.4	7.3
福祉	国立	0	0	0	0.0	0	0	0	0.0	0.0	0.0
	公立	364	184	184	50.5	129	55	55	70.1	79.9	△9.8
	私立	227	117	117	51.5	86	31	31	73.5	69.7	3.8
	計	591	301	301	50.9	215	86	86	71.4	74.8	△3.4
その他	国立	11	0	0	0.0	0	0	0	0.0	0.0	0.0
	公立	12,401	709	709	5.7	388	311	311	56.1	61.7	△5.6
	私立	2,584	162	162	6.3	98	64	64	60.5	66.1	△5.6
	計	14,996	871	871	5.8	496	375	375	56.9	62.5	△5.6
総合学科	国立	116	1	1	0.9	0	0	0	0.0	0.0	0.0
	公立	21,541	7,005	7,005	32.5	5,187	1,818	1,818	74.0	76.3	△2.3
	私立	2,021	632	632	31.3	441	191	191	69.8	73.2	△3.4
	計	23,678	7,638	7,638	32.3	5,628	2,010	2,010	73.7	76.0	△2.3
計	国立	1,663	6	6	0.4	1	5	5	16.7	40.0	△23.3
	公立	(1,658)	(5)	(5)	(0.3)	(2)	(3)	(3)	(40.0)	(40.0)	(0.0)
	私立	354,925	92,359	92,359	26.0	73,168	19,191	19,191	79.2	80.0	△0.8
	計	(359,226)	(95,927)	(95,927)	(26.1)	(75,141)	(18,786)	(18,786)	(80.0)	(80.0)	(0.0)
計	国立	172,671	19,458	19,458	11.3	14,217	5,241	5,241	73.1	75.1	△2.0
	公立	(174,421)	(20,003)	(20,003)	(11.5)	(15,027)	(4,976)	(4,976)	(75.1)	(75.1)	(0.0)
	私立	529,259	111,823	111,823	21.1	87,386	24,437	24,437	78.1	79.1	△1.0
	計	(535,305)	(113,935)	(113,935)	(21.3)	(90,170)	(23,765)	(23,765)	(79.1)	(79.1)	(0.0)

注 1. ( ) 内は、前年同期の状況である。  
2. 看護(5年課程5年次)は、高等学校卒業予定者ではないため集計からは除いている。

(男子)

令和2年3月高等学校卒業予定者の就職内定状況（学科別）

学科名	設置者	卒業生予定数		就職希望者数		就職希望率		就職内定者数		未内定者数		就職内定率		前年同期		前年同期比増減	
		(A)	(人)	(B)	(人)	(B/A)	(%)	(C)	(人)	(B-C)	(%)	(D=C/B)	(%)	(E)	(%)	(F-E)	(ポイント)
普通	国立	1,398	2	20,630	0	0.1	0	0	2	0.0	67.2	66.3	△ 0.9				
	公立	243,974	2	7,590	0	8.5	13,670	6,960	2	67.2	66.3	△ 0.9					
	私立	144,605	2	28,222	0	5.2	5,075	2,515	2	67.6	66.9	△ 0.7					
計		389,977	0	50,442	0	7.2	18,745	9,477	0	67.3	66.4	△ 0.9					
農業	国立	12,545	6,047	6,047	0	48.2	4,964	1,083	0	82.1	82.6	△ 0.5					
	公立	22	3	3	0	13.6	0	0	0	100.0	55.6	44.4					
	私立	12,568	6,050	6,050	0	48.1	4,967	1,083	0	82.6	82.6	△ 0.0					
計		40	12,568	12,568	0	0.0	0	0	0	0.0	82.6	82.6	△ 0.0				
工業	国立	8,057	4,389	4,389	0	54.4	3,756	633	0	86.8	86.8	△ 0.0					
	公立	563	213	213	0	37.8	167	46	0	76.2	76.2	△ 0.0					
	私立	8,670	4,602	4,602	0	53.1	3,923	679	0	86.3	86.3	△ 0.0					
計		17,290	9,204	9,204	0	48.7	7,846	1,358	0	86.8	86.8	△ 0.0					
商業	国立	34,525	16,117	16,117	0	46.7	13,841	2,276	0	86.5	86.5	△ 0.0					
	公立	4,767	1,912	1,912	0	40.1	1,511	401	0	79.0	79.0	△ 0.0					
	私立	39,292	18,029	18,029	0	45.9	15,352	2,677	0	85.8	85.8	△ 0.0					
計		78,584	35,058	35,058	0	44.4	30,704	4,354	0	85.2	85.2	△ 0.0					
水産	国立	652	441	441	0	67.6	348	93	0	81.9	81.9	△ 0.0					
	公立	0	0	0	0	0	0	0	0	0	0	0					
	私立	652	441	441	0	67.6	348	93	0	81.9	81.9	△ 0.0					
計		1,304	882	882	0	67.6	696	189	0	81.9	81.9	△ 0.0					
家庭	国立	6,944	2,250	2,250	0	32.4	1,859	391	0	83.2	83.2	△ 0.0					
	公立	3,585	1,382	1,382	0	38.5	1,018	364	0	77.7	77.7	△ 0.0					
	私立	10,529	3,632	3,632	0	34.5	2,877	755	0	81.1	81.1	△ 0.0					
計		21,058	7,264	7,264	0	34.5	5,754	1,510	0	81.1	81.1	△ 0.0					
看護 (3年課程3年次)	国立	169	1	1	0	0.6	0	0	0	0.0	0.0	0.0					
	公立	622	13	13	4	2.1	4	9	4	30.8	19.0	11.8					
	私立	791	14	14	0	1.8	0	10	0	28.6	16.7	11.9					
計		1,582	28	28	0	1.8	4	14	0	16.7	16.7	0.0					
看護 (5年課程3年次)	国立	932	3	3	0	0.3	2	1	0	66.7	0.0	66.7					
	公立	2,416	24	24	7	1.0	7	17	7	29.2	33.3	△ 4.1					
	私立	3,348	27	27	9	0.8	9	18	9	32.3	32.3	0.0					
計		6,696	54	54	0	0.8	18	36	0	29.2	33.3	△ 4.1					
看護 (5年課程5年次)	国立	907	829	829	0	91.4	744	85	0	89.7	84.2	5.5					
	公立	2,361	2,272	2,272	0	96.2	1,651	621	0	72.7	76.8	△ 4.1					
	私立	3,268	3,101	3,101	0	94.9	2,395	706	0	77.2	78.8	△ 1.6					
計		6,536	6,202	6,202	0	95.3	4,534	1,668	0	84.2	84.2	0.0					
情報	国立	288	75	75	0	26.0	65	10	0	86.7	73.5	13.2					
	公立	127	22	22	16	17.3	16	6	6	70.6	70.6	0.0					
	私立	415	97	97	81	23.4	81	16	0	83.5	72.6	10.9					
計		830	194	194	0	23.4	162	232	0	72.6	72.6	0.0					
福祉	国立	1,359	591	591	0	43.5	508	83	0	86.0	87.1	△ 1.1					
	公立	646	336	336	0	52.0	238	98	0	72.4	72.4	△ 0.0					
	私立	2,005	927	927	0	46.2	746	181	0	80.5	81.5	△ 1.0					
計		4,010	1,854	1,854	0	46.2	1,492	362	0	76.8	76.8	0.0					
その他	国立	30	0	0	0	0.0	0	0	0	0	0	0					
	公立	14,437	634	634	0	4.4	415	219	0	66.4	66.4	△ 0.0					
	私立	4,470	430	430	0	9.6	299	131	0	70.7	70.7	△ 0.0					
計		19,237	1,064	1,064	0	5.6	714	350	0	68.0	68.0	△ 0.0					
総合学科	国立	155	3	3	0	1.9	0	3	0	33.3	33.3	0.0					
	公立	29,768	7,177	7,177	0	24.1	5,571	1,606	0	79.8	79.8	△ 0.0					
	私立	1,719	531	531	0	30.9	351	180	0	68.7	68.7	△ 0.0					
計		31,642	7,711	7,711	0	24.4	5,922	1,789	0	76.8	76.8	△ 0.0					
計	国立	1,623	5	5	0	0.3	0	5	0	25.0	25.0	0.0					
	公立	1,710	4	4	0	0.2	0	4	0	77.1	77.1	△ 0.0					
	私立	353,661	58,355	58,355	0	16.5	44,999	13,356	0	78.0	78.0	△ 0.0					
計		358,822	60,155	60,155	0	16.8	46,894	13,261	0	76.6	76.6	△ 0.2					
計	国立	163,542	12,456	12,456	0	7.6	8,689	3,767	0	69.8	69.8	△ 0.0					
	公立	164,493	12,596	12,596	0	7.7	8,966	3,630	0	70.6	70.6	△ 0.0					
	私立	518,826	70,816	70,816	0	13.6	53,688	17,128	0	75.8	75.8	△ 0.0					
計		847,861	95,868	95,868	0	13.9	72,361	23,516	0	76.7	76.7	△ 0.0					

注 1. ( ) 内は、前年同期の状況である。  
 2. 看護(5年課程5年次)は、高等学校卒業予定者ではないため集計からは除いている。

(女子)

専 門 学 科

令和2年3月高等学校卒業予定者の就職内定状況（都道府県別）

令和元年10月31日現在

都道府県	卒業予定者数(人)		就職希望者数(人)		就職内定者数(人)		RO1.10.31現在就職内定率(A)(%)		前年同期就職内定率(B)(%)		前年同期比増減(A-B)(%)	
	県内	県外	県内	県外	県内	県外	県内	県外	県内	県外	県内	県外
北海道	40,423	690	9,156	535	5,074	535	59.9	77.5	61.3	60.0	79.6	△ 0.1
青森	11,332	1,444	3,423	1,157	1,314	1,157	66.4	80.1	72.2	71.7	82.1	△ 5.3
岩手	10,930	978	3,091	852	1,685	852	79.7	87.1	82.1	80.3	88.5	△ 0.6
宮城	19,432	907	4,677	751	2,581	751	68.5	82.8	71.2	69.5	84.7	△ 1.0
秋田	7,849	770	2,460	597	1,240	597	73.4	77.5	74.7	75.8	83.8	△ 3.4
山形	9,824	689	2,842	570	1,636	570	76.0	82.7	77.6	79.2	83.6	△ 3.2
福島	16,561	3,994	4,848	699	3,276	699	82.0	81.9	82.0	82.3	85.9	△ 0.3
茨城	24,985	4,667	5,327	549	3,511	549	75.2	83.2	76.2	77.2	73.5	△ 2.0
栃木	17,425	3,289	3,994	705	2,708	705	82.3	87.2	83.2	82.1	86.8	△ 0.2
群馬	17,262	3,112	3,540	428	2,495	428	80.2	76.4	79.7	83.5	79.4	△ 3.3
埼玉	57,195	5,536	7,634	1,824	3,910	1,824	70.6	86.9	75.1	69.0	95.5	△ 1.6
千葉	48,434	5,030	6,052	848	4,253	848	67.7	83.0	70.3	70.2	77.3	△ 2.5
東京	101,780	5,805	6,388	439	4,403	439	68.3	75.3	68.9	68.5	75.4	△ 0.2
神奈川	66,797	4,290	5,221	801	3,586	801	64.9	86.0	68.7	68.3	86.8	△ 3.4
新潟	18,952	3,106	3,604	498	2,511	498	80.8	79.3	80.6	81.9	79.1	△ 1.1
富山	9,206	1,862	1,959	74	1,659	74	89.1	76.3	88.5	89.3	77.6	△ 0.2
石川	10,464	2,050	2,256	134	1,708	134	83.3	65.0	81.6	83.9	68.7	△ 0.6
福井	7,282	1,515	1,670	117	1,333	117	88.0	75.5	86.8	87.4	79.8	△ 4.3
山梨	7,926	1,190	1,330	140	935	140	78.6	80.0	78.7	77.8	76.0	△ 0.8
長野	18,593	3,103	3,413	241	2,497	241	80.5	77.7	80.2	80.9	75.9	△ 0.4
岐阜	17,819	3,125	4,184	998	3,619	998	83.9	94.2	86.5	85.6	92.8	△ 1.7
静岡	32,021	6,712	7,278	454	6,020	454	82.9	80.2	82.7	84.7	81.0	△ 1.8
愛知	63,679	11,499	11,982	396	10,664	396	89.3	82.0	89.0	90.3	85.0	△ 3.0
三重	15,298	3,663	4,230	567	3,172	567	86.6	86.8	86.6	89.6	90.3	△ 3.0
滋賀	12,851	2,220	2,430	210	1,851	210	83.4	79.5	83.0	84.5	77.8	△ 1.0
京都	22,600	1,534	1,808	225	1,323	225	71.6	82.1	73.2	70.0	84.1	△ 1.7
大阪	73,975	7,522	8,058	468	5,927	468	72.6	87.3	73.6	72.2	88.0	△ 0.7
兵庫	45,239	5,338	6,158	744	4,928	744	78.4	90.7	80.0	77.7	90.9	△ 0.2
奈良	11,879	800	1,352	446	998	446	69.0	80.8	73.8	74.2	85.2	△ 5.2
和歌山	8,548	1,403	1,821	360	1,425	360	75.9	86.1	78.3	80.0	84.9	△ 4.1
鳥取	4,820	967	1,240	216	967	216	77.7	79.1	78.0	81.3	86.1	△ 3.6
島根	5,982	1,134	1,477	288	1,201	288	80.5	84.0	81.3	82.2	85.8	△ 1.7
岡山	17,505	3,358	4,009	573	3,309	573	81.5	88.0	82.5	83.8	89.3	△ 2.3
広島	23,408	3,116	3,528	339	2,378	339	76.3	82.3	77.0	76.5	85.4	△ 3.1
山口	11,207	2,826	3,426	543	2,868	543	82.3	90.5	83.7	83.8	86.8	△ 1.5
徳島	6,180	1,086	1,475	350	828	350	76.2	90.0	79.9	79.1	87.6	△ 2.9
香川	8,390	1,348	1,527	141	1,096	141	81.3	78.8	81.0	80.6	77.0	△ 0.7
愛媛	11,493	1,960	2,440	480	1,637	480	83.5	87.1	84.2	82.5	87.6	△ 1.0
高知	6,070	773	1,129	356	455	356	58.9	80.1	65.5	61.4	82.4	△ 2.5
福岡	42,070	6,417	7,735	1,174	5,488	1,174	67.2	89.1	71.0	68.3	90.2	△ 1.1
佐賀	8,009	1,623	2,656	904	2,273	904	84.3	87.5	85.6	85.0	90.7	△ 0.7
長崎	12,231	2,353	3,509	960	2,586	960	69.1	83.0	73.7	72.8	82.1	△ 3.7
熊本	15,027	2,543	4,037	1,182	2,950	1,182	69.5	79.1	73.1	67.9	81.2	△ 2.1
大分	10,045	1,950	2,618	668	2,100	668	78.7	84.7	80.2	80.0	84.6	△ 1.3
宮崎	9,985	1,706	2,923	970	2,287	970	77.2	79.7	78.2	74.7	84.3	△ 4.6
鹿児島	14,481	2,258	4,034	1,773	2,809	1,773	78.5	86.5	82.0	77.2	82.5	△ 2.5
沖縄	14,521	1,982	2,690	708	1,936	708	45.3	65.3	50.5	40.1	63.0	△ 1.3
計	1,048,085	149,936	182,639	32,703	113,780	27,294	75.9	83.5	77.2	76.8	84.5	△ 0.9

注 看護(5年課程5年次)は、高等学校卒業予定者ではないため集計からは除いている。

令和2年3月高等学校卒業予定者の就職内定状況（都道府県別）

令和元年10月31日現在

都道府県	卒業予定者数(人)		就職希望者数(人)		就職内定者数(人)		RO1.10.31現在就職内定率(A)(%)		前年同期就職内定率(B)(%)		前年同期比増減(A-B)(%)	
	県内	県外	県内	県外	県内	県外	計	計	県内	県外	計	計
北海道	20,222	4,729	5,258	3,222	59.1	81.1	61.3	58.3	82.3	61.0	0.8	△ 1.2
青森	5,822	1,112	2,029	1,477	731	81.4	72.8	72.9	83.5	77.9	△ 7.2	△ 2.1
岩手	5,503	1,271	1,899	1,540	988	87.9	81.0	78.0	87.2	81.0	△ 0.3	△ 0.7
宮城	9,824	2,162	2,737	2,020	1,518	87.3	73.8	70.6	87.7	74.1	△ 0.4	△ 0.4
秋田	3,936	1,000	1,493	1,103	717	78.3	73.9	75.0	82.7	77.7	△ 3.3	△ 4.4
山形	4,970	1,296	1,722	1,329	971	84.0	77.2	79.5	85.5	80.8	△ 4.6	△ 3.6
福島	8,387	2,403	2,947	2,437	1,996	82.1	82.9	82.1	88.7	83.1	1.0	△ 6.6
茨城	12,691	2,809	3,198	2,502	2,179	83.0	78.2	79.3	73.3	78.5	△ 1.7	△ 0.3
栃木	8,809	1,997	2,469	2,074	82.8	89.2	84.0	83.0	88.3	84.1	△ 0.2	△ 0.9
群馬	8,747	1,901	2,183	1,738	80.2	75.5	79.6	84.4	82.2	84.2	△ 4.2	△ 6.7
埼玉	29,566	3,166	4,350	3,219	1,006	85.0	74.0	69.2	93.8	75.0	0.7	△ 8.8
千葉	24,646	2,857	3,400	2,399	1,945	83.6	70.6	70.2	76.2	71.2	△ 2.1	△ 0.6
東京	49,783	3,425	3,859	2,829	340	78.3	68.1	68.3	77.9	69.3	△ 1.5	△ 0.4
神奈川	33,636	2,586	3,115	2,196	67.6	84.5	70.5	71.3	87.4	74.0	△ 3.7	△ 2.9
新潟	9,603	1,965	2,265	1,824	80.9	80.5	80.5	80.7	78.4	80.4	0.2	△ 0.4
富山	4,650	1,236	1,304	1,170	90.2	80.9	89.7	89.2	71.7	88.4	1.0	△ 1.3
石川	5,374	1,284	1,445	1,173	82.9	67.1	81.2	83.7	75.3	82.8	△ 0.8	△ 8.2
福井	3,675	884	972	65	762	73.9	85.1	86.2	81.7	85.7	0.0	△ 7.8
山梨	4,239	746	854	594	90	83.3	80.1	76.9	84.6	78.0	2.7	△ 1.3
長野	9,475	1,890	2,106	1,675	79.7	77.8	79.5	81.8	93.2	80.9	△ 2.1	△ 4.6
岐阜	9,022	1,809	2,553	2,196	82.4	94.9	86.0	84.3	93.2	86.7	△ 1.9	△ 1.7
静岡	16,454	3,935	4,322	3,591	82.9	84.8	83.1	85.2	85.0	85.2	△ 2.3	△ 0.2
愛知	32,464	6,919	7,229	6,483	90.0	83.2	89.7	90.9	88.4	90.8	△ 0.9	△ 5.2
三重	7,793	2,188	2,594	2,232	85.9	86.7	86.0	89.3	92.8	89.9	△ 3.4	△ 6.1
滋賀	6,651	1,311	1,431	1,199	84.3	78.3	83.8	85.6	81.1	85.2	△ 1.3	△ 2.8
京都	11,152	966	1,146	838	152	84.4	73.1	70.8	85.1	73.3	0.2	△ 0.7
大阪	37,212	4,565	4,977	3,431	374	90.8	76.5	74.3	89.4	75.6	0.9	△ 1.4
兵庫	22,483	3,289	3,899	3,212	80.4	93.0	82.4	79.1	93.0	81.1	1.3	△ 0.0
奈良	6,022	468	842	617	298	79.7	73.3	74.8	87.4	79.9	△ 6.6	△ 7.7
和歌山	4,333	815	1,110	894	259	87.8	80.5	81.1	88.6	83.0	△ 3.2	△ 0.8
鳥取	2,422	594	799	615	161	78.5	77.0	79.6	86.8	81.5	△ 3.2	△ 8.3
島根	3,129	703	970	785	230	86.1	80.9	83.1	86.6	84.1	△ 4.2	△ 0.5
岡山	8,922	2,181	2,665	2,265	437	90.3	85.0	86.3	91.4	87.3	△ 2.5	△ 1.1
広島	11,838	1,965	2,253	1,777	77.7	87.2	78.9	78.5	88.3	79.8	△ 0.8	△ 1.1
山口	5,653	1,720	2,182	1,894	85.2	92.9	86.8	85.8	90.9	87.0	△ 0.6	△ 0.2
徳島	3,141	685	952	763	241	90.3	80.1	78.1	89.5	81.2	△ 1.9	△ 0.8
香川	4,187	858	990	813	114	86.4	82.1	80.7	83.0	85.0	0.8	△ 3.4
愛媛	5,778	1,110	1,497	1,273	342	88.4	85.0	83.9	90.5	85.1	0.8	△ 2.1
高知	3,122	517	785	542	225	84.0	69.0	62.3	87.0	70.3	△ 1.0	△ 3.0
福岡	21,022	3,836	4,891	3,630	956	90.6	74.2	71.1	91.5	76.1	△ 1.4	△ 0.9
佐賀	4,129	903	1,615	1,407	645	90.6	87.1	85.7	92.6	88.9	△ 1.3	△ 2.0
長崎	6,268	1,350	2,192	1,596	727	86.3	72.8	71.1	83.8	76.7	△ 6.7	△ 2.5
熊本	7,643	1,450	2,564	1,856	901	80.9	72.4	66.1	81.3	72.8	△ 0.2	△ 0.4
大分	5,111	1,204	1,700	1,388	430	86.7	81.6	80.1	89.3	82.8	△ 0.5	△ 2.6
宮崎	5,139	992	1,848	1,469	707	82.6	79.5	72.1	85.1	78.3	4.7	△ 2.5
鹿児島	7,358	1,215	2,539	2,118	77.8	88.6	83.4	76.2	85.4	80.9	1.6	△ 3.2
沖縄	7,263	1,186	1,680	890	341	69.0	53.0	42.3	66.7	50.2	4.0	△ 2.3
計	529,259	89,453	111,823	87,386	76.4	85.1	78.1	77.4	86.0	79.1	△ 1.0	△ 0.9

注 看護（5年課程5年次）は、高等学校卒業予定者ではないため集計からは除いている。

令和2年3月高等学校卒業予定者の就職内定状況（都道府県別）

令和元年10月31日現在

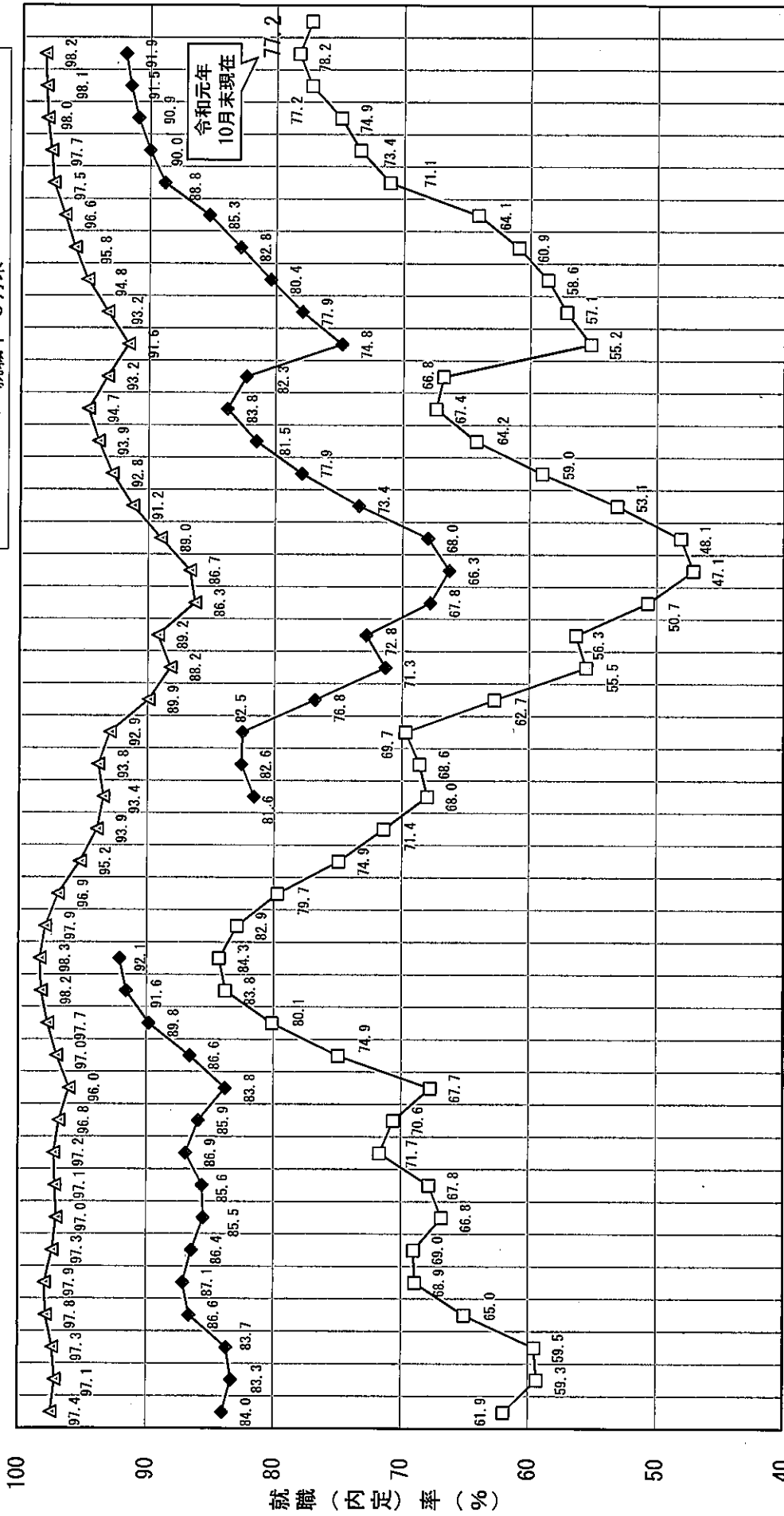
（女子）

	卒業予定者数(人)		就職希望者数(人)		就職内定者数(人)		RO1.10.31現在就職内定率(A)(%)		前年同期就職内定率(B)(%)		前年同期比増減(A-B)(※17)	
	県内	県外	県内	県外	県内	県外	県内	県外	県内	県外	県内	県外
北海道	20,201	3,737	3,898	2,387	61.0	65.8	61.2	70.0	62.5	70.0	△ 1.2	△ 4.2
青森	5,510	867	1,394	411	67.2	78.0	71.3	79.8	74.0	79.8	△ 3.0	△ 1.8
岩手	5,427	842	1,192	300	82.8	85.7	83.6	90.7	85.8	90.7	△ 0.9	△ 5.0
宮城	9,608	1,608	1,940	249	66.1	75.0	67.6	79.5	70.0	79.5	△ 2.0	△ 4.5
秋田	3,913	690	967	211	75.8	76.2	75.9	86.0	81.5	86.0	△ 3.8	△ 9.8
山形	4,854	857	1,120	212	77.6	80.6	78.3	80.5	79.2	80.5	△ 1.2	△ 0.1
福島	8,174	1,591	1,908	258	80.5	81.4	80.6	81.7	82.5	81.7	△ 0.3	△ 1.9
茨城	12,294	1,858	2,129	226	71.7	83.4	73.2	73.8	73.8	73.8	△ 2.1	△ 0.6
栃木	8,616	1,292	1,525	194	81.7	83.3	81.9	83.4	81.1	83.4	△ 1.1	△ 0.1
群馬	8,515	1,211	1,357	114	80.1	78.1	79.9	74.3	81.3	74.3	△ 1.9	△ 3.8
埼玉	27,629	2,370	3,284	818	71.6	89.5	76.6	97.5	76.4	97.5	△ 2.9	△ 8.0
千葉	23,788	2,173	2,652	394	67.2	82.3	69.9	70.1	71.5	78.7	△ 2.8	△ 3.6
東京	51,997	2,380	2,529	99	70.4	66.4	70.1	67.4	68.7	67.4	1.6	△ 1.0
神奈川	33,161	1,704	2,106	354	60.8	88.1	66.0	86.0	68.3	86.0	△ 3.1	△ 2.1
新潟	9,349	1,141	1,339	161	80.7	81.3	80.8	80.2	83.5	80.2	△ 3.3	△ 1.1
富山	4,556	626	655	544	86.9	65.5	86.0	89.4	89.5	89.4	△ 2.5	△ 26.5
石川	5,090	766	811	643	83.9	57.8	82.5	41.0	82.2	41.0	△ 0.2	△ 16.8
福井	3,607	631	698	571	90.5	77.6	89.3	75.0	88.3	75.0	1.4	△ 2.6
山梨	3,687	444	476	341	76.8	68.8	76.3	79.1	77.0	79.1	△ 2.3	△ 27.4
長野	9,118	1,213	1,307	990	81.6	77.7	81.3	82.4	79.7	82.4	2.1	△ 4.7
岐阜	8,797	1,316	1,631	292	85.9	92.7	87.2	92.1	88.4	92.1	△ 1.6	△ 0.6
静岡	15,567	2,777	2,956	126	82.9	70.4	82.2	72.4	83.3	72.4	△ 1.1	△ 2.0
愛知	31,215	4,580	4,753	138	88.3	79.8	88.0	89.4	89.0	89.4	△ 1.1	△ 3.5
三重	7,505	1,475	1,636	140	87.6	87.0	87.5	84.3	89.5	84.3	△ 2.5	△ 2.7
滋賀	6,200	909	999	73	82.1	81.1	82.0	82.4	82.0	82.4	△ 0.8	△ 8.7
京都	11,448	568	662	412	72.5	77.7	73.3	82.5	71.2	82.5	3.6	△ 4.8
大阪	36,763	2,957	3,081	94	68.6	75.8	68.9	83.6	69.9	83.6	△ 0.7	△ 7.8
兵庫	22,756	2,049	2,259	177	75.1	84.3	76.0	75.2	76.5	75.2	△ 0.1	△ 1.2
奈良	5,857	332	510	233	70.2	83.1	74.7	81.2	76.2	81.2	△ 3.2	△ 1.9
和歌山	4,215	588	711	101	73.1	82.1	74.7	78.4	77.8	78.4	△ 5.3	△ 8.4
鳥取	2,398	373	441	297	79.6	80.9	79.8	84.3	83.8	84.3	△ 4.1	△ 3.4
島根	2,853	431	507	358	83.1	76.3	82.1	80.7	81.2	80.7	2.4	△ 7.2
岡山	8,583	1,177	1,344	908	77.1	81.4	77.7	82.8	79.9	82.8	△ 2.4	△ 1.4
広島	11,570	1,151	1,275	88	74.0	71.0	73.7	76.0	73.4	76.0	0.8	△ 5.0
山口	5,554	1,106	1,244	860	77.8	82.6	78.3	80.6	79.7	80.6	△ 2.8	△ 10.0
徳島	3,039	401	523	306	76.3	89.3	79.3	80.8	81.2	80.8	△ 4.5	△ 6.1
香川	4,203	490	537	397	81.0	57.4	79.0	80.5	78.8	80.5	0.5	△ 3.0
愛媛	5,715	850	943	76	83.1	81.7	82.9	79.5	81.3	79.5	1.4	△ 2.2
高知	2,948	256	344	138	53.9	68.2	57.6	59.6	62.1	59.6	△ 5.7	△ 1.3
福岡	21,048	2,581	2,844	1,640	63.5	82.9	65.3	85.4	66.5	85.4	△ 0.4	△ 2.5
佐賀	3,880	720	1,041	607	84.3	80.7	83.2	84.1	84.8	84.1	0.2	△ 5.5
長崎	5,973	1,003	1,317	757	75.5	74.2	75.2	77.4	75.7	77.4	0.4	△ 3.2
熊本	7,384	1,093	1,473	813	74.4	73.9	74.3	80.8	73.1	80.8	4.1	△ 6.9
大分	4,934	746	918	576	77.2	79.1	77.6	79.7	78.4	79.7	△ 2.5	△ 6.0
宮崎	4,846	714	1,075	555	77.7	72.9	76.1	82.3	79.3	82.3	△ 0.2	△ 9.4
鹿児島	7,123	1,043	1,495	828	79.4	80.3	79.7	78.4	77.4	78.4	1.0	△ 4.8
沖縄	7,358	796	1,010	348	43.7	56.5	46.4	54.9	41.3	54.9	6.7	△ 1.6
計	518,826	60,483	70,816	45,430	75.1	79.9	75.8	81.2	76.7	81.2	△ 0.8	△ 1.3

注 看護（5年課程5年次）は、高等学校卒業予定者ではないため集計からは除いている。

# 新規高等学校卒業（予定）者就職（内定）状況

□—就職（内定）率 10月末  
 ◆—就職（内定）率 12月末  
 ▲—就職率 3月末



51 52 53 54 55 56 57 58 59 60 61 62 63 H1 2 3 4 5 6 7 8 9 10 11 12 13 14 15 16 17 18 19 20 21 22 23 24 25 26 27 28 29 30 R1

注1 平成22年度卒業者の平成23年3月末現在の就職状況については、東日本大震災の影響により調査が困難とする岩手県の5校及び福島県の5校は、調査から除外。  
 注2 平成3年度から平成6年度の4年間に、都道府県等の事務負担軽減を図るため年3回の調査を年2回として実施。

令和元年  
10月末現在