

# I 春季賃金改定状況

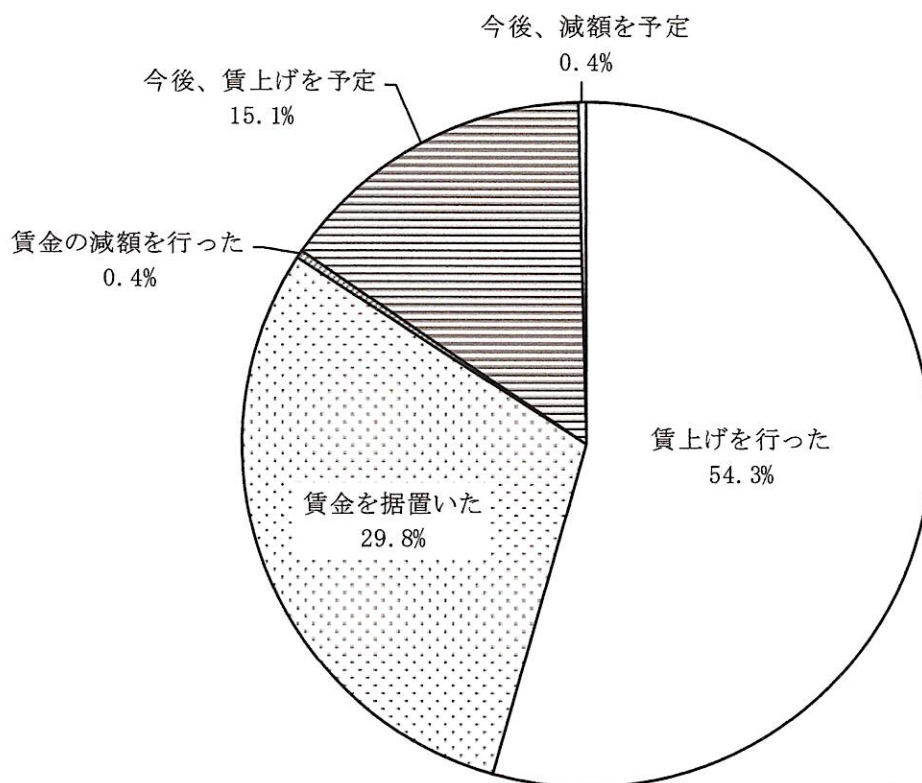
## 1. 春季賃金改定状況

本年の春季賃金改定状況は、有効回答を得た 265 事業所のうち、144 事業所 (54.3%) が「賃上げを行った」としており、「賃金を据置いた」が 79 事業所 (29.8%)、「賃金の減額を行った」が 1 事業所 (0.4%) となった。前年に比べ、「賃上げを行った」が 6.2 ポイント増、「賃金を据置いた」が 4.4 ポイント減、「賃金の減額を行った」が 1.1 ポイント減となっている。

また、調査時点 (6月1日) において賃金改定を実施していない事業所のうち「今後、賃上げを予定」40 事業所 (15.1%)、「今後、減額を予定」1 事業所 (0.4%) となっている。(第2図表) (第3図表)

第2図表 春季賃金改定状況 (回答企業数 265 事業所)

			(前 年)
賃上げを行った	144事業所	54.3%	(48.1%)
賃金を据置いた	79事業所	29.8%	(34.2%)
賃金の減額を行った	1事業所	0.4%	(1.5%)
今後、賃上げを予定	40事業所	15.1%	(15.0%)
今後、減額を予定	1事業所	0.4%	(1.2%)



第3図表 春季賃金改定業種別状況

業 種	項 目	回答数	賃上げ実施	賃金据置き	減額実施	賃上げ予定	減額予定
		事業所	事業所	事業所	事業所	事業所	事業所
全 産 業 合 計		265	144	79	1	40	1
製 造 業	合 計	169	96	49	1	22	1
	食 料 品	19	11	5	0	3	0
	織 維 ・ 同 製 品	24	9	14	1	0	0
	木 材 ・ 木 製 品	18	4	9	0	4	1
	出 版 ・ 印 刷	14	4	8	0	2	0
	窯 業 ・ 土 石 製 品	13	9	2	0	2	0
	化 学	17	13	4	0	0	0
	金 属 ・ 同 製 品	26	21	0	0	5	0
	機 械 ・ 機 器	28	17	6	0	5	0
	そ の 他	10	8	1	0	1	0
非 製 造 業	合 計	96	48	30	0	18	0
	運 輸	19	5	12	0	2	0
	建 設	26	15	4	0	7	0
	卸 売	17	9	2	0	6	0
	小 売	19	10	8	0	1	0
	サ ー ビ ス	15	9	4	0	2	0

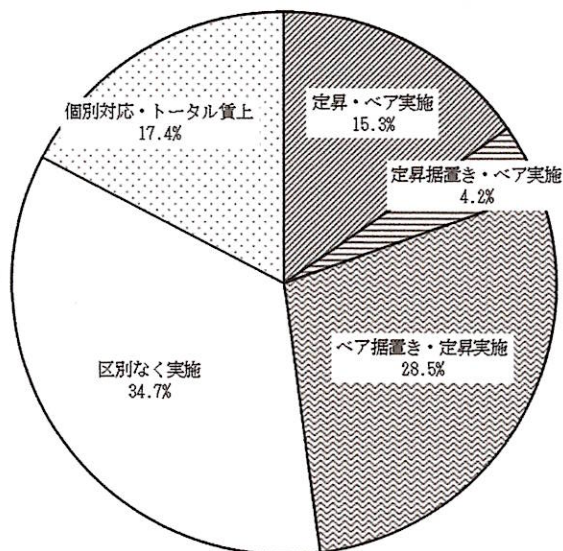
「賃上げを行った」とする 144 事業所の改定内容は、「定昇・ベアの区別なく賃上げを実施した」が 34.7%、次いで、「ベースアップを据置き、定期昇給のみ行った」28.5%、「職階、貢献度等に応じた個別対応を行ったが、トータルとしては賃上げを実施した」17.4%、「定期昇給、ベースアップ共に行った」15.3%、「定期昇給は据置き、ベースアップのみ行った」4.2%となっている。(第4図表)

「賃金を据置いた」とする 79 事業所の改定内容は、「全員一律に据置いた」77.2%、「職階、貢献度等に応じた個別対応を行ったが、トータルとしては据置きを図った」22.8%となっている。(第5図表)

「賃金の減額を行った」とする 1 事業所の改定内容は、「基本給は据置いたが、諸手当の一部を減額した」であった。(第6図表)

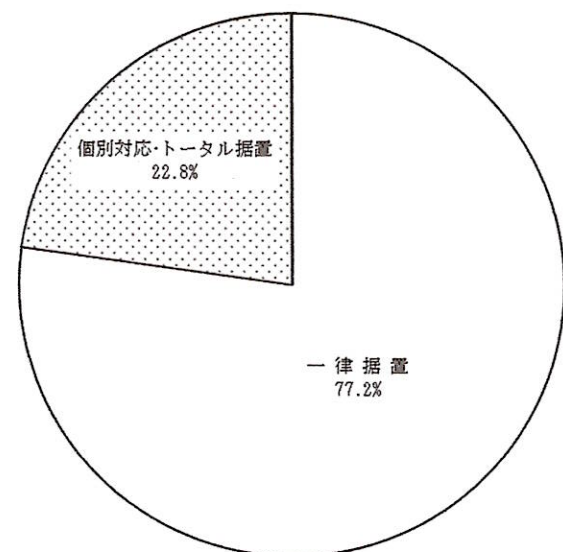
第4図表 賃上げの内容 (回答企業数 144 事業所)

			(前 年)
定昇・ベア実施	22事業所	15.3%	(18.4%)
定昇据置き・ベア実施	6事業所	4.2%	(1.6%)
ベア据置き・定昇実施	41事業所	28.5%	(32.8%)
区別なく実施	50事業所	34.7%	(26.4%)
個別対応・トータル賃上	25事業所	17.4%	(20.8%)



第5図表 据置きの内容 (回答企業数 79 事業所)

			(前 年)
一律据置	61事業所	77.2%	(84.3%)
個別対応・トータル据置	18事業所	22.8%	(15.7%)



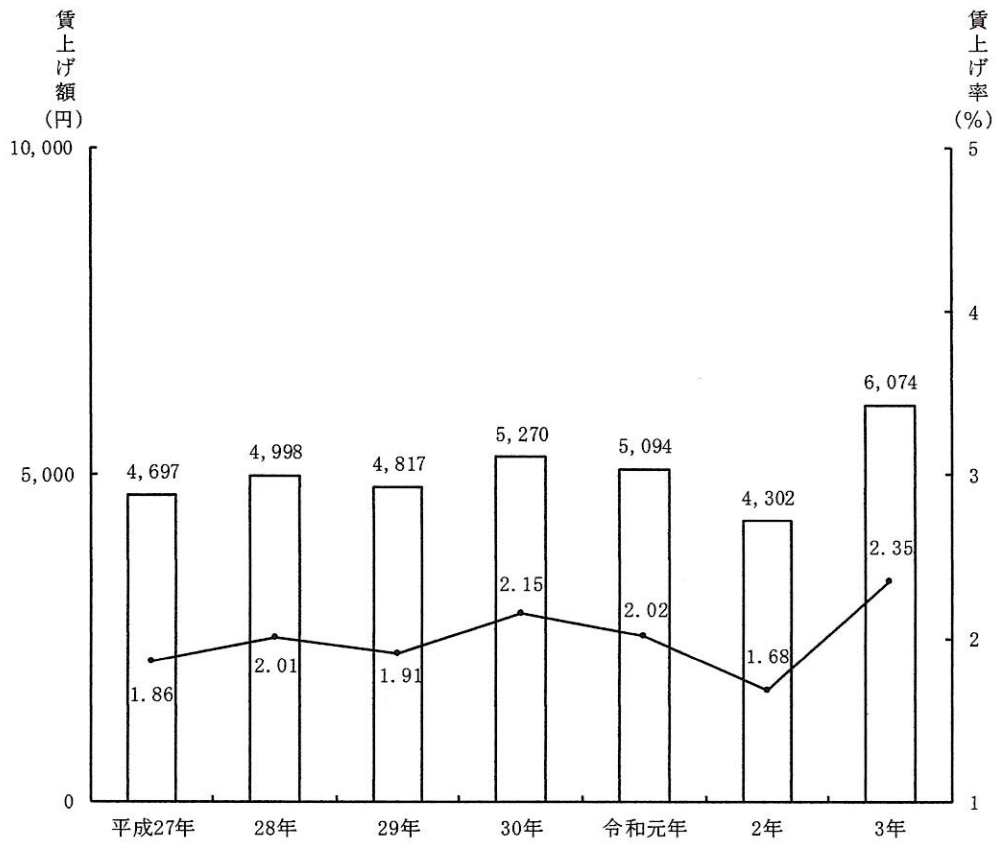
第6図表 減額の内容 (回答企業数 1 事業所)

			(前 年)
一律引き下げ	0事業所	0.0%	(25.0%)
個別対応・トータル減額	0事業所	0.0%	(50.0%)
基本給据置き・諸手当減額	1事業所	100.0%	(25.0%)
諸手当据置き・基本給減額	0事業所	0.0%	(0.0%)

## 2. 春季賃上げ額の状況

「賃上げを行った」144 事業所のうち有額回答のあった 133 事業所の賃上げ額は、全産業平均 6,074 円、率 2.35%で、前年実績との比較では、額で 1,772 円、率で 0.67 ポイントそれぞれ増加となっている。(第7図表)

第7図表 春季賃上げ年度別推移



### 3. 業種別賃上げ状況

業種別の賃上げ状況は、製造業平均では額で 5,808 円、率で 2.31%となり、前年実績との比較では、額で 2,252 円、率で 0.93 ポイントそれぞれ増加となっている。

非製造業平均では額で 6,614 円、率で 2.42%となり、前年実績との比較では額で 839 円、率で 0.24 ポイントそれぞれ増加となっている。(第 8 図表)

第 8 図表 業種別賃上げ状況 (回答事業所による単純平均で算出)

業 種	項 目	本年 春季 賃 上 げ			前 年 春季 賃 上 げ		対前年比較		有 額 回答数
		所定内給与	実績額	率	実績額	率	額	上昇率	
		円	円	%	円	%	円	ポイント	事業所
	全産業平均・合計	258,672	6,074	2.35	4,302	1.68	1,772	0.67	133
製 造 業	平均・合計	251,355	5,808	2.31	3,556	1.38	2,252	0.93	89
	食 料 品	238,790	4,222	1.77	2,891	1.48	1,331	0.29	11
	繊維・同製品	246,888	3,843	1.56	1,856	0.97	1,987	0.59	9
	木材・木製品	267,238	5,867	2.20	3,136	1.15	2,731	1.05	3
	出版・印刷	258,338	5,145	1.99	3,008	0.96	2,137	1.03	3
	窯業・土石製品	254,837	4,297	1.69	3,243	1.48	1,054	0.21	8
	化 学	249,655	5,286	2.12	4,174	1.69	1,112	0.43	12
	金属・同製品	238,441	4,270	1.79	5,113	2.30	▲843	▲0.51	19
	機械・機器	269,439	12,948	4.81	3,056	1.63	9,892	3.18	15
	そ の 他	260,913	3,298	1.26	3,164	1.34	134	▲0.08	9
非 製 造 業	平均・合計	273,305	6,614	2.42	5,775	2.18	839	0.24	44
	運 輸	238,762	7,027	2.94	2,465	1.24	4,562	1.70	5
	建 設	294,981	8,464	2.87	8,060	2.75	404	0.12	15
	卸 売	292,169	2,982	1.02	3,736	1.25	▲754	▲0.23	6
	小 売	249,126	6,042	2.43	5,126	2.66	916	▲0.23	8
	サ ー ビ ス	266,086	6,268	2.36	5,745	2.48	523	▲0.12	10

#### 4. 規模別賃上げ状況

規模別における賃上げ状況は、製造業では「1～20人」の9,059円（3.71ポイント）が最も高く、非製造業では「31～50人」の6,749円（2.37ポイント）が最も高くなっている。（第9図表）

第9図表 規模別賃上げ状況（回答事業所による単純平均で算出）

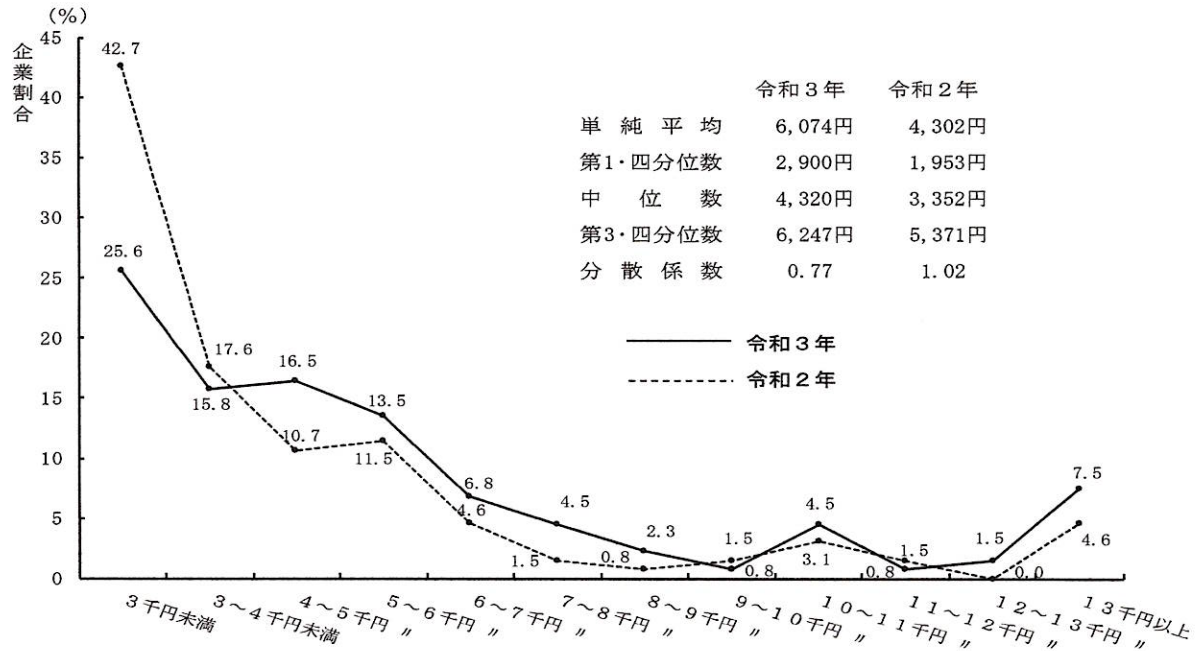
項目 規模		本年春季賃上げ			前年春季賃上げ		対前年比較		有額 回答数
		所定内給与	実績額	率	実績額	率	額	上昇率	
		円	円	%	円	%	円	ポイント	事業所
製 造 業	1～20人	244,487	9,059	3.71	4,020	2.25	5,039	1.46	30
	21～30人	281,324	3,866	1.37	4,147	1.83	▲281	▲0.46	13
	31～50人	242,340	4,314	1.78	2,446	1.07	1,868	0.71	20
	51～100人	252,922	4,690	1.85	3,917	1.62	773	0.23	19
	101～300人	245,655	2,785	1.13	2,798	1.12	▲13	0.01	7
非 製 造 業	1～20人	270,551	6,698	2.48	6,877	3.25	▲179	▲0.77	15
	21～30人	258,695	6,296	2.43	4,641	1.91	1,655	0.52	5
	31～50人	284,623	6,749	2.37	3,375	1.23	3,374	1.14	8
	51～100人	272,582	6,735	2.47	6,702	2.46	33	0.01	12
	101～300人	281,427	6,057	2.15	5,078	1.83	979	0.32	4

## 5. 賃上げ分布状況

賃上げ額の分布状況をみると、「3千円未満」が最も多く、単純平均額は前年より1,772円増加している。(第10図表)

次いで、賃上げ率の分布状況をみると、「1～2%未満」が最も多く、単純平均率も前年より0.67ポイント増加している。(第11図表)

第10図表 賃上げ額分布状況



第11図表 賃上げ率分布状況

