

(6) 設 備 投 資

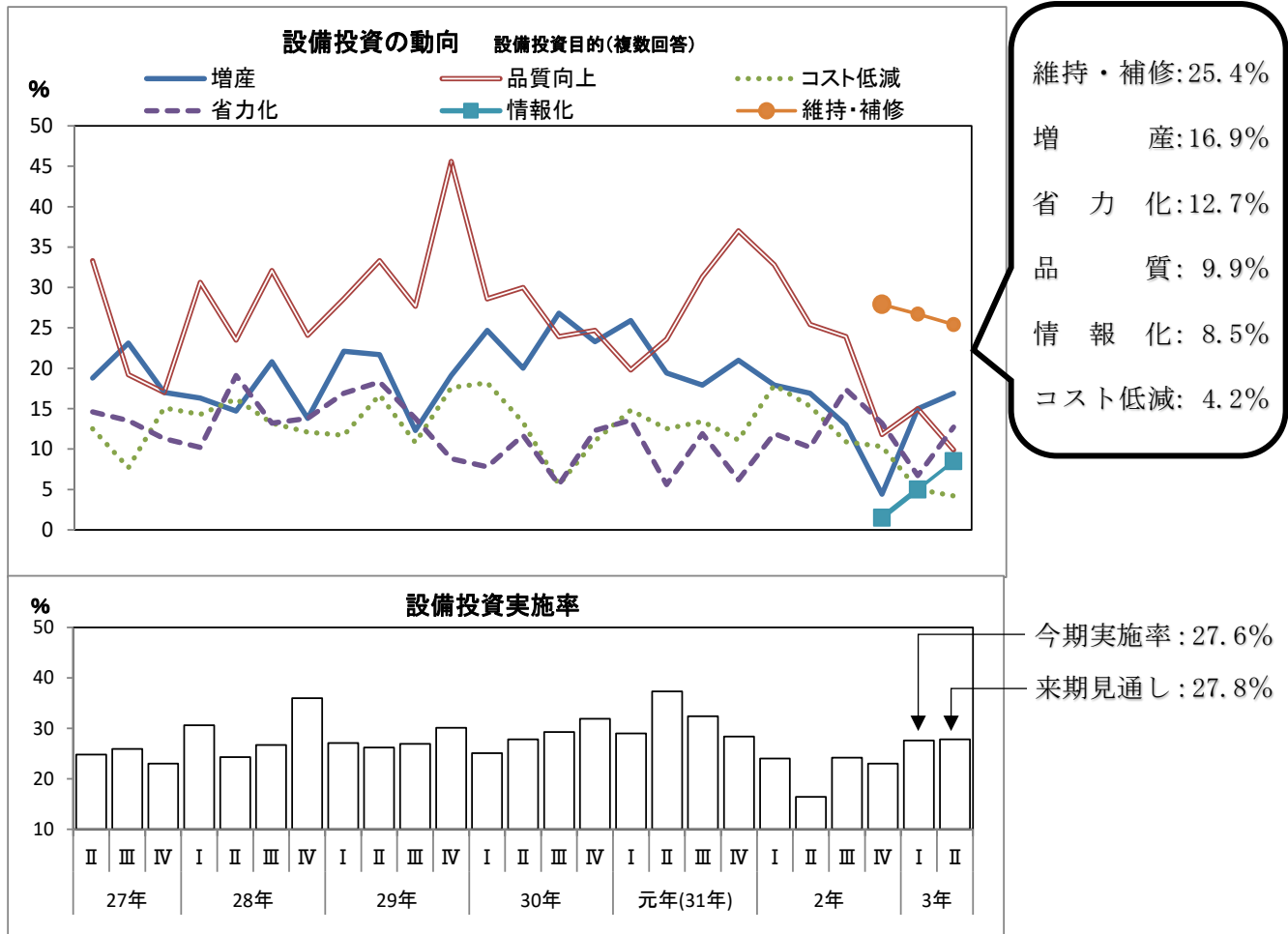
設備投資実施率については27.6%となり、前回調査より4.6ポイント上昇している。なお、目的別にみると「維持・補修」が25.4%でトップとなっている。

来期の設備投資計画率（令和3年4-6月期の設備投資計画）については27.8%となり、前回調査の23.0%から4.8ポイント上昇している。

設備操業率については、前期比で「上昇」したとする企業は9.5%、「下降」したとする企業は33.3%で、DIは▲23.8となり、前回調査の▲7.8から16.0ポイント下降している。

【図表 13、14】

【図表 13】



【図表 14】

	設備投資			設備操業率 前期比		
	実施	不実施	DI	上昇	下降	DI
食 料 品	27.5	72.5	▲ 45.0	0.0	50.0	▲ 50.0
織 維	6.5	93.5	▲ 87.0	4.2	37.5	▲ 33.3
木 材	15.8	84.2	▲ 68.4	5.3	36.8	▲ 31.5
紙・加工品	6.7	93.3	▲ 86.6	0.0	60.0	▲ 60.0
窯業・土石	39.5	60.5	▲ 21.0	10.3	10.3	0.0
金 属	28.1	71.9	▲ 43.8	30.8	19.2	11.6
機 械・機 器	34.9	65.1	▲ 30.2	10.7	32.1	▲ 21.4
プラスチック	42.9	57.1	▲ 14.2	14.3	42.9	▲ 28.6
合 計	27.6	72.4	▲ 44.8	9.5	33.3	▲ 23.8