

II 夏季賞与支給見込み

1. 概 況

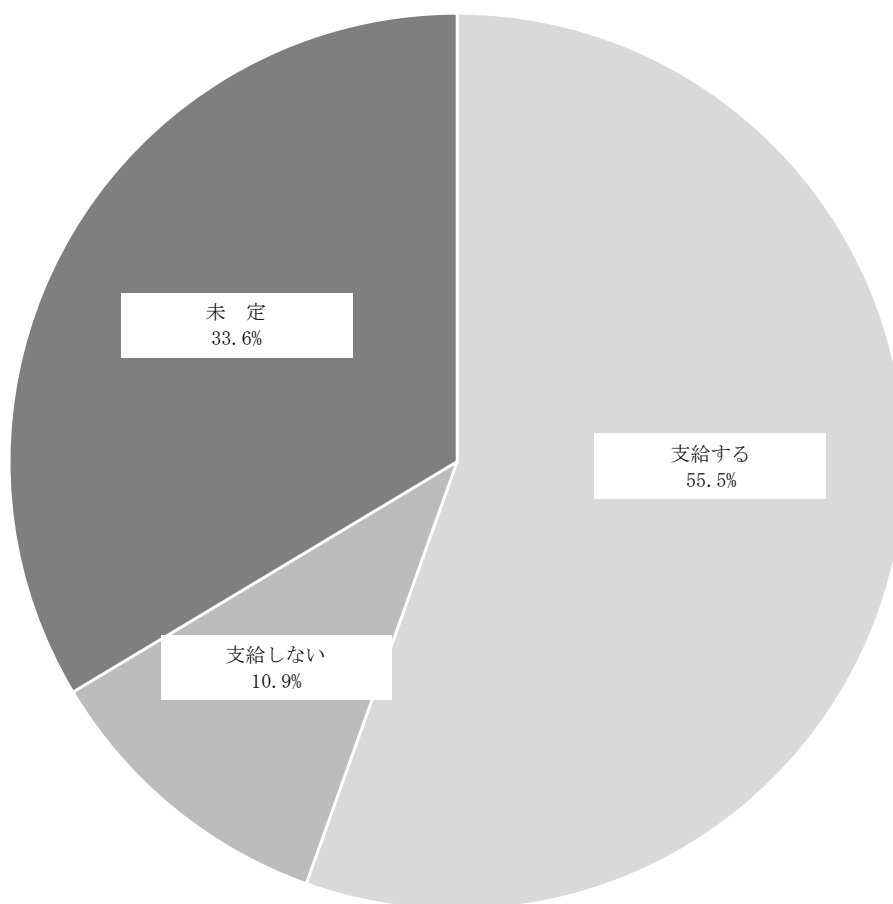
本年の夏季賞与支給見込みは、有効回答を得た 256 事業所のうち、142 事業所 (55.5%) が「支給する」としており、「未定」が 86 事業所 (33.6%)、「支給しない」が 28 事業所 (10.9%) となっている。(第 12 図表)

なお、前年支給実績では、「支給する」55.3%、「未定」31.2%、「支給しない」13.5%となっており、「支給する」とした事業所が 0.2 ポイント増、「未定」とした事業所が 2.4 ポイント増、「支給しない」とした事業所が 2.6 ポイント減となっている。

「支給する」とした 142 事業所のうち、有額回答を得られた 131 事業所の支給見込みは、全産業平均で額 376,104 円、支給率 (所定内給与に対する支給月数) 1.40 ヶ月で、前年支給実績 (363,407 円、1.37 ヶ月) との比較では、額で 12,697 円増加、支給率は 0.03 ヶ月増加、上昇率は 3.49%という支給見込みとなっている。(第 13 図表)

第 12 図表 夏季賞与支給予定状況 (有効回答企業数 256 事業所)
(前 年)

支 給 す る	142事業所	55.5%	(55.3%)
支 給 し な い	28事業所	10.9%	(13.5%)
未 定	86事業所	33.6%	(31.2%)



2. 業種別支給見込み

業種別の夏季賞与支給見込みは、製造業平均では額で 345,356 円、支給率 1.29 ヶ月で、前年支給実績（331,081 円、1.25 ヶ月）との比較では、額は 14,275 円、率は 0.04 ヶ月それぞれ増加、上昇率は 4.31%となっている。

非製造業平均では額で 431,058 円、支給率 1.58 ヶ月で、前年支給実績（421,180 円、1.58 ヶ月）との比較では、額は 9,878 円の増加、率は前年と変わらず、上昇率は 2.35%となっている。（第 13 図表）

第 13 図表 業種別支給見込み（回答事業所による単純平均で算出）

項目 業種	本年支給見込み			前年支給実績		対前年比較			有額 回答数	
	所定内給与	支給見込額	支給率	支給実績額	支給率	支給額	支給率	上昇率		
	円	円	ヵ月	円	ヵ月	円	ヵ月	%	事業所	
全産業平均・合計	268,829	376,104	1.40	363,407	1.37	12,697	0.03	3.49	131	
平均・合計	266,972	345,356	1.29	331,081	1.25	14,275	0.04	4.31	84	
製 造 業	食料品	257,237	250,568	0.97	224,938	0.88	25,630	0.09	11.39	6
	繊維・同製品	359,695	306,040	0.85	268,179	0.86	37,861	▲0.01	14.12	8
	木材・木製品	261,680	226,400	0.87	210,440	0.79	15,960	0.08	7.58	5
	出版・印刷	251,513	375,406	1.49	344,864	1.41	30,542	0.08	8.86	4
	窯業・土石製品	273,276	397,483	1.45	393,668	1.43	3,815	0.02	0.97	9
	化学	244,430	380,065	1.55	378,470	1.52	1,595	0.03	0.42	15
	金属・同製品	244,443	366,615	1.50	353,198	1.45	13,417	0.05	3.80	14
	機械・機器	270,540	319,428	1.18	302,571	1.12	16,857	0.06	5.57	15
	その他	260,496	402,775	1.55	397,587	1.48	5,188	0.07	1.30	8
	平均・合計	272,149	431,058	1.58	421,180	1.58	9,878	0.00	2.35	47
非 製 造 業	運輸	220,741	320,965	1.45	301,997	1.31	18,968	0.14	6.28	4
	建設	283,143	463,703	1.64	462,187	1.67	1,516	▲0.03	0.33	14
	卸売	289,206	420,563	1.45	411,805	1.49	8,758	▲0.04	2.13	10
	小売	240,558	310,513	1.29	283,603	1.21	26,910	0.08	9.49	7
	サービス	280,674	508,733	1.81	501,132	1.76	7,601	0.05	1.52	12

3. 規模別支給見込み

規模別における支給見込みは、製造業では「100～300人」が471,923円（1.73ヵ月）で最も高い支給見込みとなっている。また、非製造業では「51～100人」が549,735円（1.96ヵ月）で最も高い支給見込みとなっている。（第14図表）

第14図表 規模別支給見込み（回答事業所による単純平均で算出）

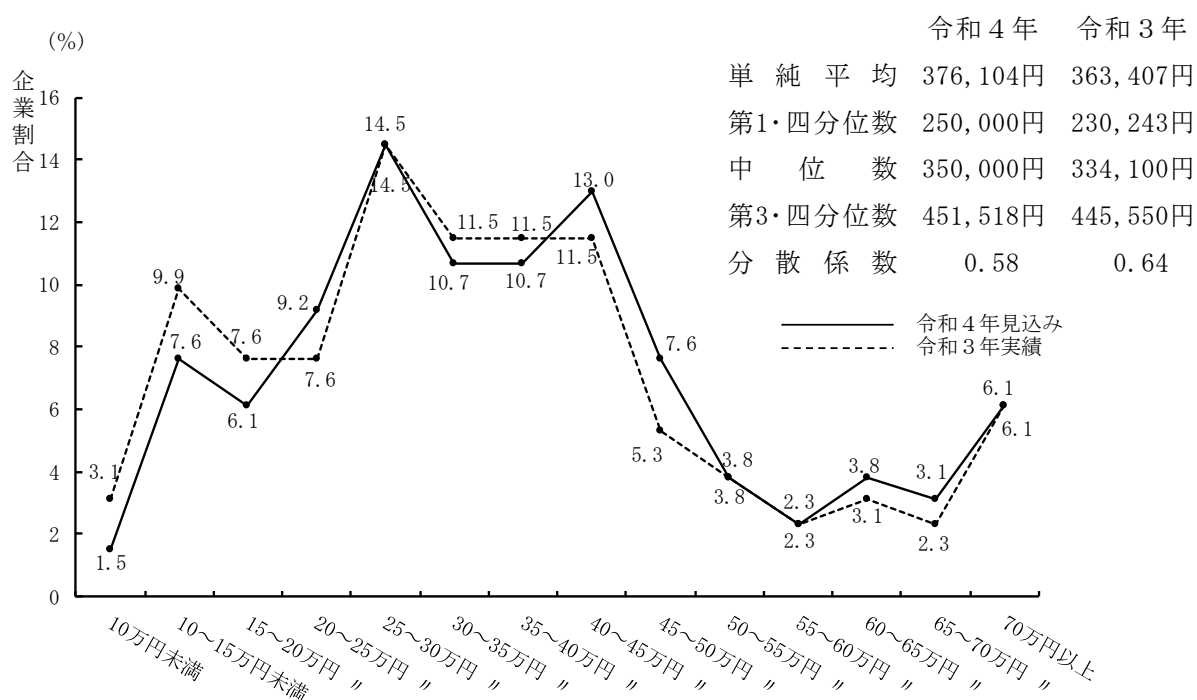
項目 規模		本年支給見込み			前年支給実績		対前年比較			有額 回答数
		所定内給与	支給見込額	支給率	支給実績額	支給率	支給額	支給率	上昇率	
		円	円	ヵ月	円	ヵ月	円	ヵ月	%	事業所
製 造 業	1～20人	283,609	310,032	1.09	284,382	1.05	25,650	0.04	9.02	29
	21～30人	273,204	346,241	1.27	341,024	1.27	5,217	0.00	1.53	14
	31～50人	253,728	359,156	1.42	353,562	1.41	5,594	0.01	1.58	22
	51～100人	244,770	350,755	1.43	348,411	1.43	2,344	0.00	0.67	14
	101～300人	273,469	471,923	1.73	426,658	1.59	45,265	0.14	10.61	5
非 製 造 業	1～20人	256,762	294,889	1.15	291,904	1.16	2,985	▲0.01	1.02	17
	21～30人	294,441	472,565	1.60	455,473	1.58	17,092	0.02	3.75	5
	31～50人	279,628	456,276	1.63	469,690	1.70	▲13,414	▲0.07	▲2.86	8
	51～100人	280,410	549,735	1.96	528,735	1.90	21,000	0.06	3.97	14
	101～300人	263,696	512,431	1.94	465,309	1.78	47,122	0.16	10.13	3

4. 支給見込み分布状況

支給見込み額の分布状況を見ると、25～30万円未満が14.5%と最も多くなっている。
(第15図表)

次いで、支給見込み率の分布状況を見ると、1～1.5ヵ月未満が39.2%と最も多くなっている。
(第16図表)

第15図表 支給見込み額分布状況



第16図表 支給見込み率分布状況

