

(6) 設備投資

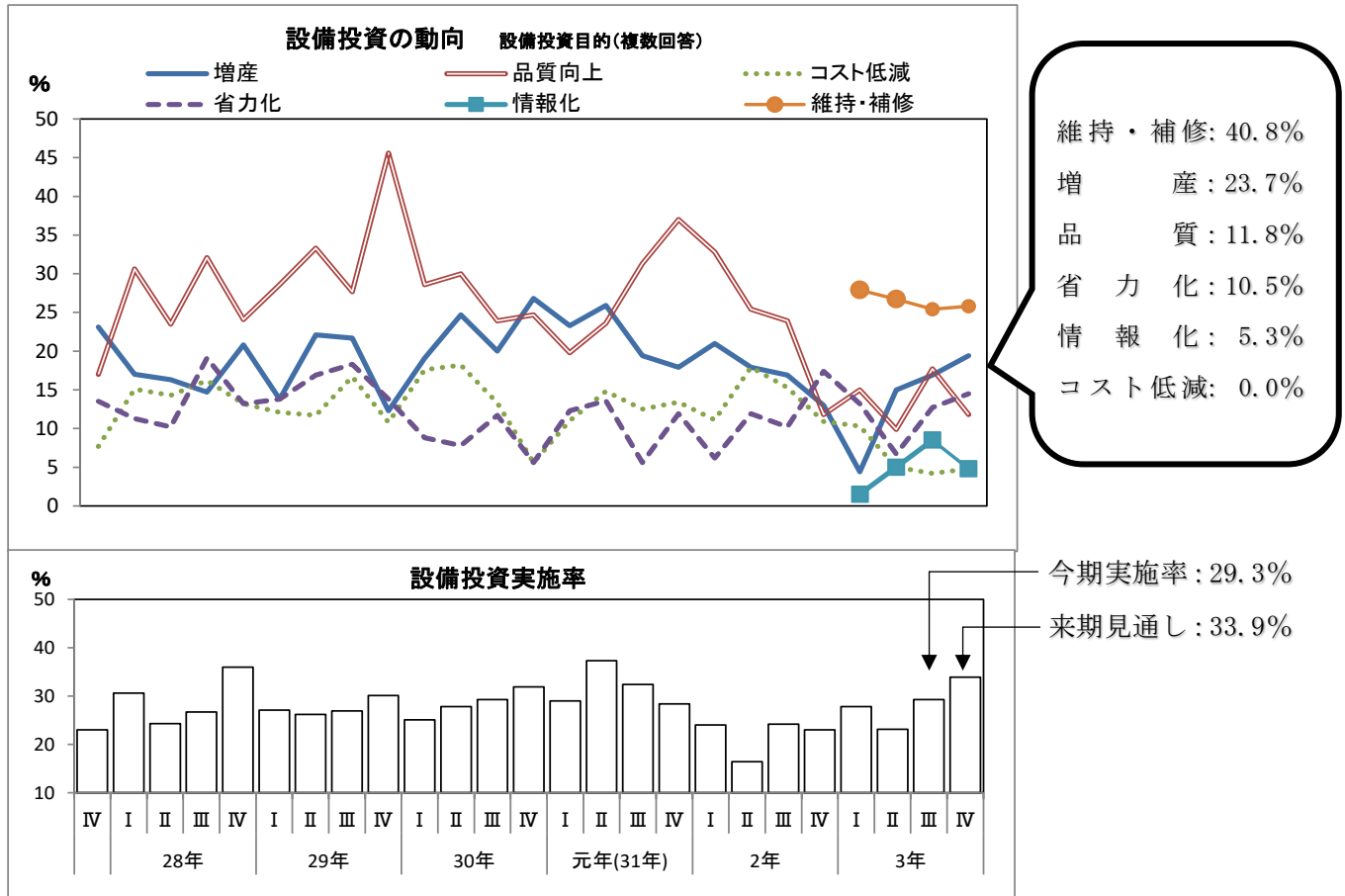
設備投資実施率については29.3%となり、前回調査より6.2ポイント上昇している。なお、目的別にみると「増産」に増加傾向が見られる。

来期の設備投資計画率（令和3年10-12月期の設備投資計画）については33.9%となり、前回調査の32.9%から1.0ポイント上昇している。

設備操業率については、前期比で「上昇」したとする企業は11.9%、「下降」したとする企業は28.2%で、DIは▲16.3となり、前回調査の▲18.7から2.4ポイント上昇している。

【図表13、14】

【図表13】



【図表14】

	設備投資			設備操業率 前期比			設備投資計画		
	実施	不実施	DI	上昇	下降	DI	実施	不実施	DI
食料品	43.5	56.5	▲13.0	7.1	35.7	▲28.6	37.2	62.8	▲25.6
繊維	20.0	80.0	▲60.0	4.8	33.3	▲28.5	27.3	72.7	▲45.4
木材	11.1	88.9	▲77.8	11.1	27.8	▲16.7	18.8	81.3	▲62.5
紙・加工品	9.1	90.9	▲81.8	18.2	9.1	9.1	22.2	77.8	▲55.6
窯業・土石	23.8	76.2	▲52.4	2.7	32.4	▲29.7	28.9	71.1	▲42.2
金属	33.3	66.7	▲33.4	14.8	18.5	▲3.7	41.9	58.1	▲16.2
機械・機器	31.3	68.7	▲37.4	22.0	23.7	▲1.7	39.0	61.0	▲22.0
プラスチック	41.7	58.3	▲16.6	8.3	41.7	▲33.4	33.3	66.7	▲33.4
合計	29.3	70.7	▲41.4	11.9	28.2	▲16.3	33.9	66.1	▲32.2