

(6) 設 備 投 資

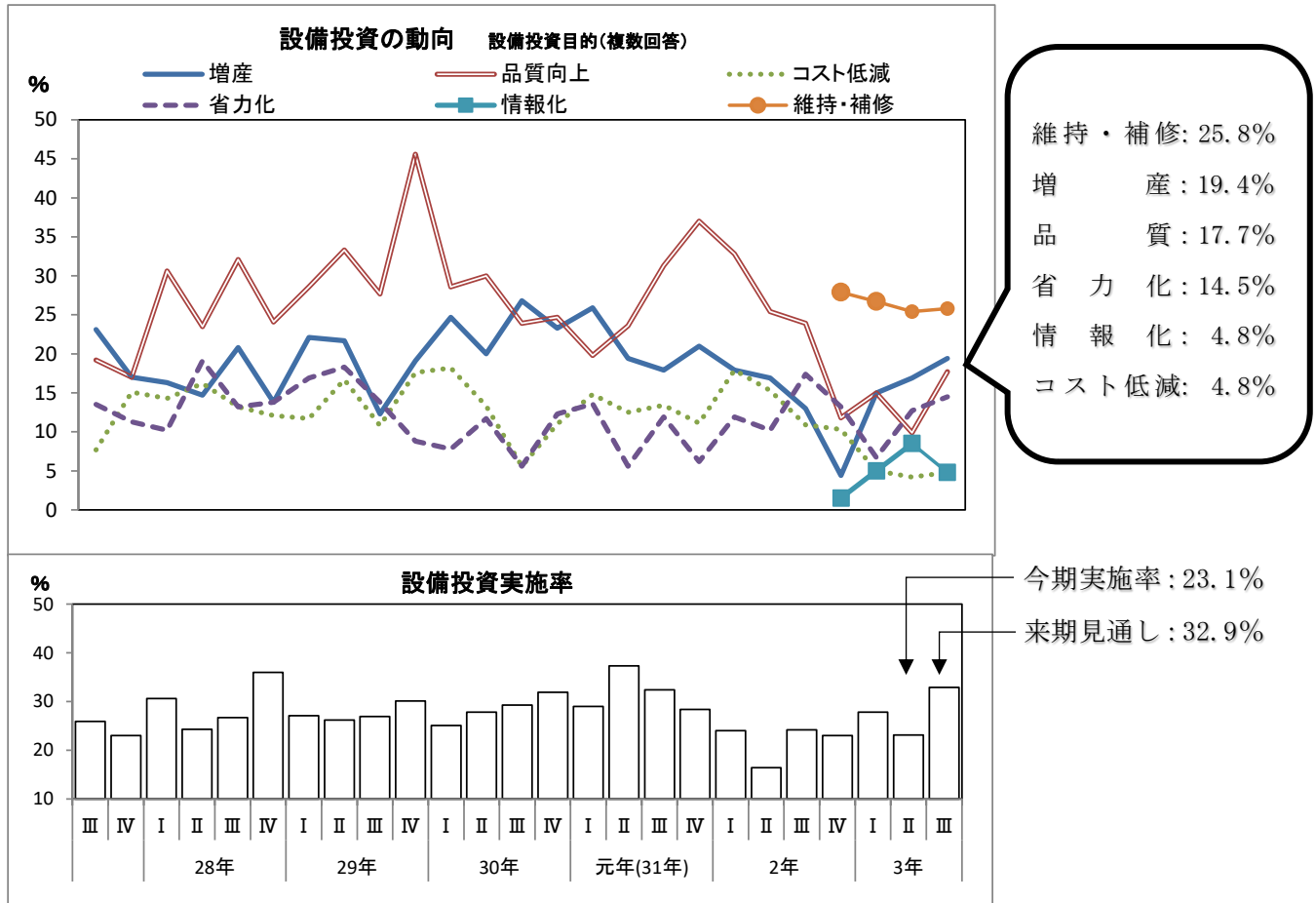
設備投資実施率については23.1%となり、前回調査より4.5ポイント下降している。なお、目的別にみると「維持・補修」が25.8%でトップとなっている。

来期の設備投資計画率（令和3年7-9月期の設備投資計画）については32.9%となり、前回調査の27.8%から5.1ポイント上昇している。

設備操業率については、前期比で「上昇」したとする企業は10.2%、「下降」したとする企業は28.9%で、DIは▲18.7となり、前回調査の▲23.8から5.1ポイント上昇している。

【図表13、14】

【図表13】



【図表14】

| | 設備投資 | | | 設備操業率 前期比 | | | 設備投資計画 | | |
|--------|------|------|--------|-----------|------|--------|--------|------|--------|
| | 実施 | 不実施 | DI | 上昇 | 下降 | DI | 実施 | 不実施 | DI |
| 食 料 品 | 23.9 | 76.1 | ▲ 52.2 | 9.8 | 34.1 | ▲ 24.3 | 33.3 | 66.7 | ▲ 33.4 |
| 織 維 | 5.4 | 94.6 | ▲ 89.2 | 3.6 | 42.9 | ▲ 39.3 | 10.7 | 89.3 | ▲ 78.6 |
| 木 材 | 15.8 | 84.2 | ▲ 68.4 | 10.5 | 36.8 | ▲ 26.3 | 22.2 | 77.8 | ▲ 55.6 |
| 紙・加工品 | 15.4 | 84.6 | ▲ 69.2 | 0.0 | 7.1 | ▲ 7.1 | 9.1 | 90.9 | ▲ 81.8 |
| 窯業・土石 | 28.9 | 71.1 | ▲ 42.2 | 7.5 | 25.0 | ▲ 17.5 | 27.8 | 72.2 | ▲ 44.4 |
| 金 属 | 16.7 | 83.3 | ▲ 66.6 | 26.1 | 17.4 | 8.7 | 40.7 | 59.3 | ▲ 18.6 |
| 機械・機器 | 31.3 | 68.7 | ▲ 37.4 | 11.9 | 28.8 | ▲ 16.9 | 44.1 | 55.9 | ▲ 11.8 |
| プラスチック | 45.5 | 54.5 | ▲ 9.0 | 9.1 | 27.3 | ▲ 18.2 | 70.0 | 30.0 | 40.0 |
| 合 計 | 23.1 | 76.9 | ▲ 53.8 | 10.2 | 28.9 | ▲ 18.7 | 32.9 | 67.1 | ▲ 34.2 |