

(6) 設 備 投 資

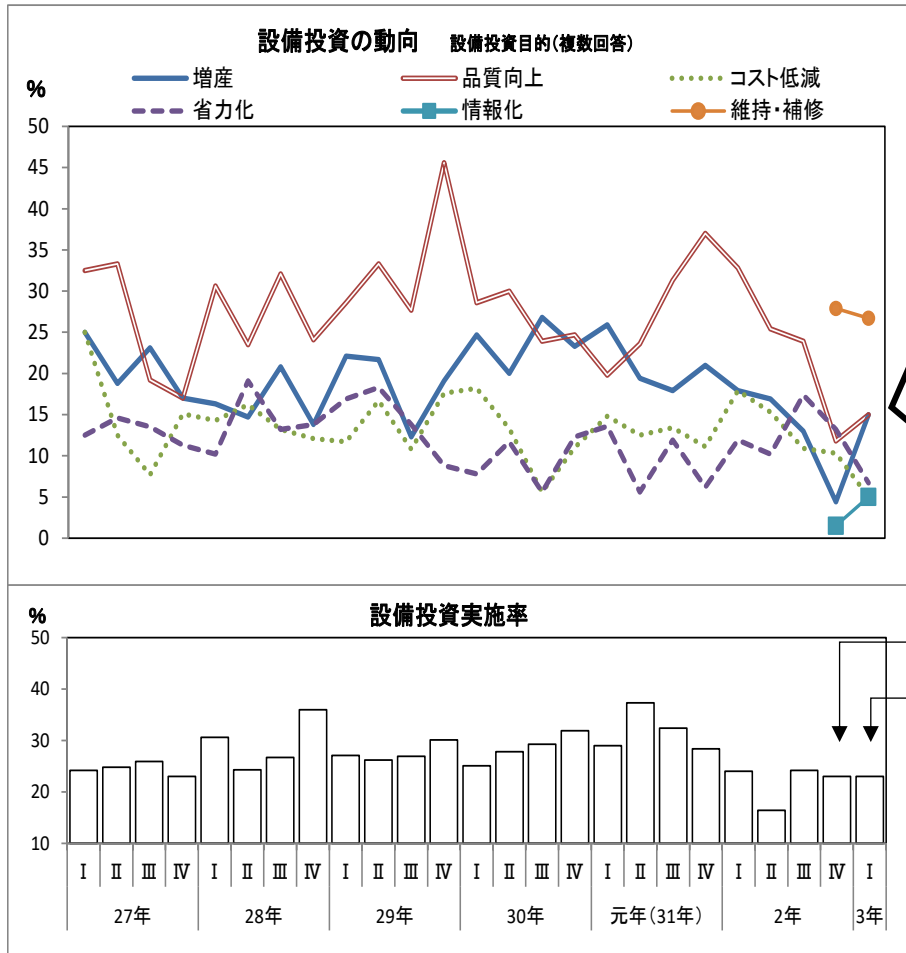
設備投資実施率については23.0%となり、前回調査より1.2ポイント下降している。なお、目的別にみると「維持・補修」が26.7%でトップとなっている。

来期の設備投資計画率（令和3年1-3月期の設備投資計画）については23.0%となり、前回調査の21.8%から1.2ポイント上昇している。

設備操業率については、前期比で「上昇」したとする企業は18.3%、「下降」したとする企業は26.1%で、DIは▲7.8となり、前回調査の▲23.4から15.6ポイント上昇している。

【図表 13、14】

【図表 13】



【図表 14】

	設備投資			設備操業率 前期比		
	実施	不実施	DI	上昇	下降	DI
食 料 品	28.9	71.1	▲ 42.2	23.7	18.4	5.3
織 維	14.3	85.7	▲ 71.4	18.5	33.3	▲ 14.8
木 材	12.5	87.5	▲ 75.0	0.0	29.4	▲ 29.4
紙・加工品	8.3	91.7	▲ 83.4	7.1	21.4	▲ 14.3
窯業・土石	22.5	77.5	▲ 55.0	16.7	11.1	5.6
金 属	33.3	66.7	▲ 33.4	41.4	27.6	13.8
機 械・機 器	25.0	75.0	▲ 50.0	15.8	38.6	▲ 22.8
プラスチック	15.4	84.6	▲ 69.2	0.0	16.7	▲ 16.7
合 計	23.0	77.0	▲ 54.0	18.3	26.1	▲ 7.8